

Ficha Tecnica

Precisa de Ajuda? Ligue: (+351) 916 542 211

Hotelequip.pt

Rua Empresarial N° 8A, Zona Industrial Ponte Seca
2510-752 Gaeiras, Portugal

Ficha tecnica gerada em: 22/06/2026

O produto final e as características podem diferir ligeiramente do mostrado na imagem.



Acesso rapido
ao produto

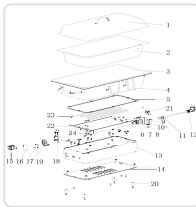


Chafing Dish Eléctrico GN1/1 Profissional - 1600W

Informacoes do Produto

SKU:	EU1758	Modelo:	1758
Marca:	EUTRON	EAN:	N/D

Imagens do Produto



Especificacoes

Marca	EUTRON
Modelo	1758

Descricao Resumida

Mantenha alimentos quentes e saborosos com este Chafing Dish elétrico GN1/1 de 1600W. Controlo de temperatura até 90°C. Ideal para buffets.

Descricao Completa

Chafing Dish Elétrico GN1/1 — Principais Vantagens

Mantenha os seus pratos quentes e apetitosos durante horas com o nosso Chafing Dish Elétrico GN1/1. Este equipamento profissional, fabricado em aço inoxidável robusto, assegura a temperatura ideal para a conservação dos alimentos, sem comprometer a sua qualidade ou sabor.

Equipado com um termostato de controlo de temperatura preciso, garante que cada iguaria seja servida na perfeição até um máximo de 90°C. A sua funcionalidade e facilidade de operação tornam-no uma escolha inteligente para qualquer cozinha profissional, contribuindo para a satisfação dos seus clientes.

Aplicações

Este chafing dish elétrico é ideal para uma vasta gama de ambientes, desde o buffet elegante de um hotel de cinco estrelas, às mesas de pequeno-almoço num acolhedor alojamento local, ou mesmo num movimentado serviço de catering. É a solução perfeita para manter sopas, molhos, acompanhamentos e pratos principais quentes e prontos a servir, garantindo uma experiência gastronómica impecável em qualquer ocasião.

Características Técnicas

Característica	Detalhe
Estrutura	Aço inoxidável
Termostato	Controlo de temperatura
Container incluído	GN1/1-100mm
Bandeja	Água para aquecimento em banho-maria
Temperatura Máxima	90°C

Característica	Detalhe
Peso Bruto	8,65 kg
Potência Elétrica	1600W
Tensão	230V/50Hz
Dimensões Externas (CxLxA)	622x360x235mm