

Ficha Tecnica

Precisa de Ajuda? Ligue: (+351) 916 542 211

Hotelequip.pt

Rua Empresarial N° 8A, Zona Industrial Ponte Seca
2510-752 Gaeiras, Portugal

Ficha tecnica gerada em: 16/05/2026

O produto final e as características podem diferir ligeiramente do mostrado na imagem.



Acesso rapido
ao produto



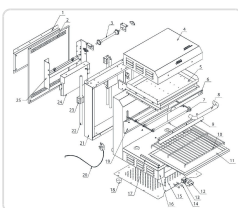
Hotelequip.pt

Salamandra Elétrica Profissional de Topo Móvel – ES-450L

Informacoes do Produto

SKU:	EU1788	Modelo:	ES-450L
Marca:	EUTRON	EAN:	N/D

Imagens do Produto



Especificacoes

Marca	EUTRON
-------	--------

Modelo	ES-450L
--------	---------

Descricao Resumida

Salamandra elétrica de topo móvel em aço inoxidável. Ideal para gratinar e aquecer pratos em restaurantes e cafeterias com máxima eficiência e controlo de temperatura.

Descricao Completa

Salamandra Elétrica — Principais Vantagens

Potencie a eficiência da sua cozinha profissional com a salamandra elétrica de topo móvel ES-450L. Este equipamento versátil, fabricado em aço inoxidável robusto, permite-lhe gratinar, aquecer e finalizar uma vasta gama de pratos com precisão e rapidez. Ideal para chefs que procuram um **gratinador** fiável e multifuncional, esta salamandra assegura resultados perfeitos e uniformes, elevando a qualidade do seu serviço.

A pensar na operação contínua do seu restaurante ou bar, concebemos esta salamandra com resistências blindadas e um termostato regulável entre 50°C e 300°C, garantindo total controlo sobre o processo de cozedura. A segurança e a conveniência são maximizadas com os indicadores luminosos de funcionamento e aquecimento, bem como uma bandeja amovível para recolha de migalhas, facilitando a limpeza e manutenção diárias.

Aplicações

Esta potente **salamandra** é versátil para diversas aplicações em ambientes profissionais. É perfeita para gratinar queijos em massas e quiches em restaurantes italianos, aquecer rapidamente tostas e sanduíches em cafeterias movimentadas, ou manter pratos quentes e apetitosos num serviço de buffet de hotel. A sua capacidade de aquecimento rápido e uniforme torna-a indispensável em qualquer cozinha que exija eficiência e flexibilidade na preparação de alimentos.

Características Técnicas

Característica	Detalhe
----------------	---------

Tipo de Equipamento	Salamandra elétrica de topo móvel
Estrutura	Aço inoxidável
Resistências	Blindadas
Termostato	Regulável (50°C-300°C)
Indicadores	Luminosos de funcionamento e aquecimento
Bandeja	Amovível para recolha de migalhas
Potência Elétrica	2,80kW
Voltagem/Frequência	220V/50Hz
Dimensões Externas (LxPxA)	450x520x520mm