

# Ficha Tecnica

Precisa de Ajuda? Ligue: (+351) 916 542 211

Hotelequip.pt

Rua Empresarial N° 8A, Zona Industrial Ponte Seca  
2510-752 Gaeiras, Portugal

Ficha tecnica gerada em: 21/06/2026

*O produto final e as características podem diferir ligeiramente do mostrado na imagem.*



Acesso rapido  
ao produto

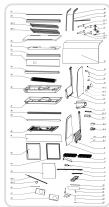


## Vitrine Refrigerada de Bancada, 160L, Vidro Curvo

### Informacoes do Produto

<b>SKU:</b>	EU3133	<b>Modelo:</b>	RTW-160L
<b>Marca:</b>	EUTRON	<b>EAN:</b>	N/D

### Imagens do Produto



### Especificacoes

<b>Marca</b>	EUTRON
<b>Modelo</b>	RTW-160L

## Descricao Resumida

Vitrine refrigerada de bancada de 160L com vidro curvo e iluminação LED. Ideal para exposição de alimentos e bebidas em pastelarias e bares.

## Descricao Completa

### Vitrine Refrigerada de Bancada – Principais Vantagens

Esta vitrine refrigerada é a solução ideal para estabelecimentos que procuram maximizar a exposição de produtos com eficiência e elegância. Com um design compacto e vidro curvo, permite uma visibilidade otimizada mesmo em espaços reduzidos, atraindo o olhar dos seus clientes para os alimentos e bebidas mais frescos. A iluminação LED integrada realça a apresentação, enquanto o controlo digital de temperatura assegura a conservação perfeita entre 0°C e +10°C. É um equipamento robusto e fiável, projetado para o dia a dia exigente de cozinhas profissionais e áreas de serviço.

### Aplicações

Perfeita para pastelarias que desejam exibir os seus bolos e sobremesas, charcutarias para destacar enchidos e queijos, ou mesmo para o seu bar ou cafetaria para ter bebidas e sandes sempre à mão e com ótima apresentação. O seu design versátil adapta-se a qualquer balcão, garantindo frescura e apelo visual em buffets de hotel, lojas de conveniência ou delicatessens.

### Características Técnicas

<b>Tipo de Vitrine</b>	Refrigerada de bancada
<b>Volume Útil</b>	160 litros
<b>Iluminação</b>	LED interior na zona superior
<b>Vidro</b>	Curvo
<b>Controlador de Temperatura</b>	Digital
<b>Intervalo de Temperatura</b>	0°C a +10°C
<b>Prateleiras</b>	2, cromadas e ajustáveis em altura

**Sistema de Refrigeração**

Ventilado

**Gás Refrigerante**

R134a

**Peso Bruto**

64,4 kg

**Dimensões Externas (LxPxA)**

880x568x686 mm