

# Ficha Tecnica

Precisa de Ajuda? Ligue: (+351) 916 542 211

Hotelequip.pt

Rua Empresarial N° 8A, Zona Industrial Ponte Seca  
2510-752 Gaeiras, Portugal

Ficha tecnica gerada em: 21/06/2026

*O produto final e as características podem diferir ligeiramente do mostrado na imagem.*



Acesso rapido  
ao produto

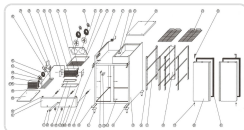


## Armário Congelador Gastronorm Profissional 1350L 2 Portas

### Informacoes do Produto

<b>SKU:</b>	EU3097	<b>Modelo:</b>	GN1410BT2
<b>Marca:</b>	EUTRON	<b>EAN:</b>	N/D

### Imagens do Produto



### Especificacoes

<b>Marca</b>	EUTRON
<b>Modelo</b>	GN1410BT2

### Descricao Resumida

Armário congelador Gastronorm profissional com 1350L de capacidade. Estrutura robusta em aço inox, 2 portas e 6 prateleiras ajustáveis. Ideal para cozinhas profissionais exigentes.

## Descrição Completa

### Armário Congelador Gastronorm — Armário Congelador Profissional — Proteção Superior para os Seus Congelados

Este armário congelador profissional Gastronorm foi concebido para responder às exigências mais elevadas das cozinhas profissionais. Com uma capacidade generosa de 1350 litros, garante a conservação ideal de grandes quantidades de alimentos congelados, mantendo a temperatura constante entre  $-18^{\circ}\text{C}$  e  $-22^{\circ}\text{C}$ . A robusta estrutura em aço inoxidável, tanto no exterior como no interior, assegura durabilidade excepcional e facilidade de limpeza, crucial para ambientes de trabalho intensivos e rigorosos padrões de higiene. A sua eficiência e fiabilidade traduzem-se em poupanças operacionais e na máxima segurança alimentar para o seu negócio.

### Aplicações

Ideal para restaurantes de grande volume, hotéis com serviço de restauração, cantinas industriais, pastelarias e padarias que necessitem de armazenar produtos congelados em conformidade com as normas Gastronorm. Perfeito para cozinhas onde a organização e o acesso rápido aos ingredientes são essenciais, permitindo otimizar fluxos de trabalho e garantir a frescura dos alimentos a longo prazo.

### Características Técnicas

Característica	Detalhe
Estrutura Exterior	Aço inox AISI201
Estrutura Interior	Aço inox AISI201
Tipo de Portas	2 de abrir opacas em aço inox
Prateleiras	3 Gastronorm ajustáveis em altura por porta
Pés	Niveladores em aço inox

<b>Característica</b>	<b>Detalhe</b>
Termostato	Digital
Temperatura Interior	-18°C a -22°C
Volume Útil	1350 litros
Potência Elétrica	750W 220V/50Hz
Gás Refrigerante	R404a (Livre de CFC)
Descongelação	Evaporação automática da água
Dimensões Externas	1400x830x2050mm