

Ficha Tecnica

Precisa de Ajuda? Ligue: (+351) 916 542 211

Hotelequip.pt

Rua Empresarial N° 8A, Zona Industrial Ponte Seca
2510-752 Gaeiras, Portugal

Ficha tecnica gerada em: 18/05/2026

O produto final e as características podem diferir ligeiramente do mostrado na imagem.



Acesso rapido
ao produto



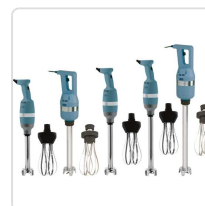
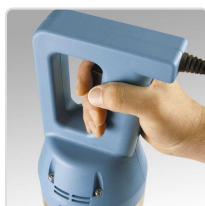
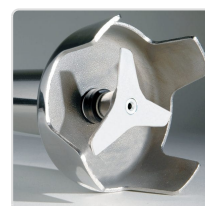
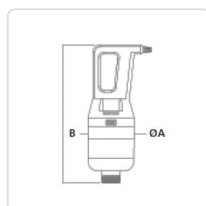
Hotelequip.pt

Braço Triturador Profissional 650W com Velocidade Variável

Informacoes do Produto

SKU:	EX19001628	Modelo:	TBVV-650
Marca:	EDENOX	EAN:	N/D

Imagens do Produto



Especificacoes

Marca	EDENOX
Modelo	TBVV-650

Descricao Resumida

Braço triturador profissional de 650W com velocidade variável para hotelaria. Ideal para picar e misturar alimentos, com braço de 350 mm e fácil limpeza.

Descricao Completa

Braço Triturador Profissional 650W — Principais Vantagens

Este braço triturador (ou simplesmente batedor), com uma potência de 650W e regulação de velocidade contínua, foi concebido para responder às exigências mais elevadas de cozinhas profissionais. A sua construção robusta e design ergonómico garantem uma performance superior e um manuseamento confortável, mesmo em sessões de trabalho prolongadas. A estabilização eletrónica assegura a manutenção de potência máxima, otimizando o tempo de preparação e a qualidade dos resultados.

A versatilidade é um dos seus pontos fortes, permitindo triturar, bater e misturar uma vasta gama de ingredientes com precisão. A facilidade de limpeza e manutenção, em particular o tubo, campânula e lâmina em aço inoxidável, contribui para a higiene e durabilidade do equipamento, elementos cruciais em qualquer ambiente HORECA. Apresenta-se como uma ferramenta indispensável para otimizar processos e garantir consistência na sua produção diária.

Aplicações

Ideal para cozinhas de restaurantes, hotéis, refeitórios e bares que necessitam de um equipamento fiável e potente para preparação de sopas, molhos, purés, cremes e outras misturas. A sua robustez e design multifunções tornam-no apto para operações com elevado volume de produção, assegurando resultados homogéneos e eficientes. Perfeito para estabelecimentos que valorizam a agilidade no serviço e a qualidade gastronómica.

Especificações Técnicas

Característica	Detalhe
Potência	600 W
Tensão	230 V / 50-60 Hz
Velocidade	2000-9000 rpm (variável) / 15000 rpm (fixo)
Diâmetro	100 mm
Comprimento	350 mm
Material do braço	Aço inoxidável
Controlo	Display luminoso com botões eletrónicos