

Ficha Tecnica

Precisa de Ajuda? Ligue: (+351) 916 542 211

Hotelequip.pt

Rua Empresarial N° 8A, Zona Industrial Ponte Seca
2510-752 Gaeiras, Portugal

Ficha tecnica gerada em: 23/06/2026

O produto final e as caracteristicas podem diferir ligeiramente do mostrado na imagem.



Acesso rapido
ao produto

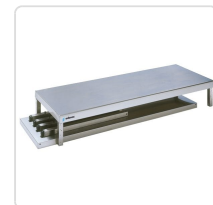
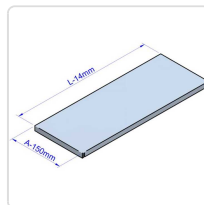
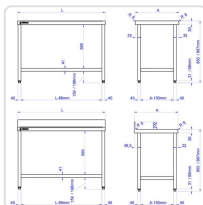


Mesa Mural Inox Desmontada 1600x500x850 mm para Preparação

Informacoes do Produto

SKU:	EX19066518	Modelo:	MMD-165
Marca:	EDENOX	EAN:	8434630021708

Imagens do Produto



Especificacoes

Marca	EDENOX
EAN	8434630021708
Modelo	MMD-165

Descricao Resumida

Mesa mural em aço inoxidável AISI-304, 1600x500x850 mm, com prateleira inferior e pés ajustáveis. Fornecida desmontada para fácil montagem e otimização de espaço.

Descricao Completa

Esta mesa mural em aço inoxidável AISI-304, com 1600x500x850 mm, é ideal para otimizar o espaço de trabalho em cozinhas profissionais, oferecendo uma superfície robusta e higiênica para diversas tarefas de preparação.

Características Técnicas

Material	Aço Inoxidável AISI-304 18/10
Acabamento	Acetinado
Dimensões (CxPxA)	1600 x 500 x 850 mm
Profundidade	500 mm (Linha Bancada/Snack)
Tampo	Frente de 50 mm, bordas arredondadas
Reforço do Tampo	Ómeegas longitudinais
Estrutura	Desmontável, chassi robusto
Pés	Aço inoxidável, ajustáveis em altura
Prateleira Inferior	Com reforço central

Montagem

Fornecida desmontada — montagem fácil por aparafusamento

Aplicações Profissionais

Esta mesa de trabalho é uma solução versátil para diversas cozinhas profissionais, incluindo hamburgarias, snack-bares, pastelarias com confeitaria, cantinas de pequena e média dimensão, restaurantes de bairro e roulotés. A sua profundidade de 500 mm torna-a ideal para espaços mais compactos ou como complemento em linhas de confeitaria existentes, proporcionando uma superfície de apoio robusta para a preparação de alimentos, organização de utensílios ou como bancada de apoio em áreas de lavagem.

Mesa Mural Inox — Principais Vantagens

- **Otimização de Espaço:** Design compacto e profundidade de 500 mm, ideal para cozinhas com espaço limitado, permitindo maximizar a área de trabalho disponível.
- **Higiene e Durabilidade:** Construção integral em aço inoxidável AISI-304 garante resistência à corrosão, facilidade de limpeza e conformidade com as normas de higiene alimentar.
- **Estabilidade Superior:** O chassi reforçado e os pés ajustáveis em aço inoxidável asseguram uma base sólida e nivelada, mesmo em pisos irregulares, para um trabalho seguro e eficiente.
- **Montagem Simplificada:** Fornecida desmontada, com um sistema de aparafusamento que permite uma montagem rápida e descomplicada, otimizando o tempo de instalação.
- **Versatilidade Funcional:** A prateleira inferior com reforço central oferece arrumação adicional, enquanto a possibilidade de incorporar acessórios opcionais aumenta a adaptabilidade da mesa às necessidades específicas de cada operação.

Qual a principal vantagem de uma mesa de trabalho desmontada?

As mesas desmontadas, como este modelo, permitem uma maior economia nos custos de transporte e armazenamento, pois ocupam menos volume. A montagem é rápida e simples por aparafusamento, resultando numa estrutura sólida e robusta.

Esta mesa mural é adequada para cozinhas com espaço limitado?

Sim, com uma profundidade de 500 mm, esta mesa é classificada como Linha Bancada/Snack, sendo ideal para otimizar o espaço em cozinhas profissionais mais compactas, como em snack-bares, roulotés ou cafés.

?

O aço inoxidável AISI-304 é o material mais indicado para uma cozinha profissional?

O aço inoxidável AISI-304 18/10 é altamente recomendado para ambientes de cozinha profissional devido à sua excelente resistência à corrosão, durabilidade e facilidade de limpeza, garantindo a máxima higiene e longevidade do equipamento.

Os pés da mesa são ajustáveis em altura?

Sim, esta mesa inclui pés em aço inoxidável que são ajustáveis em altura. Esta característica permite nivelar a mesa em superfícies irregulares e adaptar a altura de trabalho às necessidades do utilizador.

É possível adicionar acessórios como prateleiras ou gavetas a esta mesa?

Sim, embora a mesa inclua uma prateleira inferior com reforço central, é possível incorporar opcionalmente uma prateleira intermédia adicional. Existem também acessórios opcionais como gavetas e prateleiras de mesa com luz ou luz e calor, para aumentar a funcionalidade.