

# Ficha Tecnica

Precisa de Ajuda? Ligue: (+351) 916 542 211

Hotelequip.pt

Rua Empresarial N° 8A, Zona Industrial Ponte Seca  
2510-752 Gaeiras, Portugal

Ficha tecnica gerada em: 24/05/2026

O produto final e as caracteristicas podem diferir ligeiramente do mostrado na imagem.



Acesso rapido  
ao produto



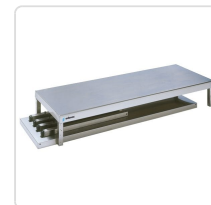
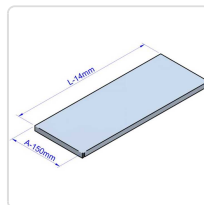
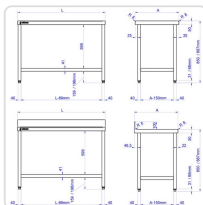
Hotelequip.pt

## Mesa de Trabalho Inox Desmontável 1200x500x850 mm

### Informacoes do Produto

<b>SKU:</b>	EX19066516	<b>Modelo:</b>	MMD-125
<b>Marca:</b>	EDENOX	<b>EAN:</b>	8434630021685

### Imagens do Produto



### Especificacoes

<b>Marca</b>	EDENOX
<b>EAN</b>	8434630021685
<b>Modelo</b>	MMD-125

## Descricao Resumida

Mesa de trabalho profissional em inox AISI-304, desmontável. Dimensões 1200x500x850 mm. Ideal para cozinhas Horeca, otimiza espaço.

## Descricao Completa

### Mesa de Trabalho Inox Desmontável — Principais Vantagens

A nossa mesa de trabalho inox desmontável (ou bancada de apoio) foi concebida para satisfazer as mais elevadas exigências de qualquer cozinha profissional, bar, restaurante ou refeitório industrial. Fabricada em aço inoxidável AISI-304 18/10 de alta qualidade, garante uma resistência superior à corrosão e uma durabilidade excepcional, essenciais para ambientes HACCP rigorosos.

O design inteligente com sistema de estrutura montável permite uma montagem rápida e fácil, e, quando desmontada, ocupa um espaço mínimo, otimizando o armazenamento e reduzindo custos de transporte. Esta característica flexível é ideal para espaços que requerem adaptação constante ou para operações sazonais.

Com reforços longitudinais e pernas ajustáveis em altura, esta mesa oferece uma estabilidade robusta para todas as tarefas de preparação de alimentos, assegurando um ambiente de trabalho seguro e eficiente. A sua superfície de fácil limpeza contribui para a manutenção dos padrões de higiene exigidos, tornando-a uma solução prática e fiável.

### Aplicações

Esta mesa de trabalho é perfeitamente adequada para cozinhas industriais de hotéis, restaurantes, bares, pastelarias, talhos e áreas de preparação em geral. A sua robustez e facilidade de higienização tornam-na indispensável para o manuseamento de alimentos, utensílios e equipamentos, mantendo um ambiente de trabalho organizado e estéril. Ideal para espaços que valorizam a otimização do espaço e a mobilidade.

## Especificações Técnicas

Característica	Detalhe
<b>Dimensões (C x L x A)</b>	1200 x 500 x 850 mm
<b>Material</b>	Aço inoxidável AISI-304 18/10
<b>Acabamento</b>	Acetinado
<b>Sistema</b>	Desmontável, com sistema de estrutura montável
<b>Tampo</b>	Frente de 50 mm, bordas arredondadas, ômeças de reforço
<b>Pernas</b>	Aço inoxidável, ajustáveis em altura
<b>Prateleira Inferior</b>	Com reforço central
<b>Acessórios Opcionais</b>	Prateleira intermédia, gavetas, prateleiras de mesa com luz/calor