

# Ficha Tecnica

Precisa de Ajuda? Ligue: (+351) 916 542 211

Hotelequip.pt

Rua Empresarial N° 8A, Zona Industrial Ponte Seca  
2510-752 Gaeiras, Portugal

Ficha tecnica gerada em: 23/06/2026

O produto final e as características podem diferir ligeiramente do mostrado na imagem.



Acesso rapido  
ao produto



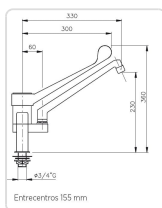
Hotelequip.pt

## Torneira Monocomando de Superfície com 2 Entradas de Água

### Informacoes do Produto

<b>SKU:</b>	EX19013873	<b>Modelo:</b>	GM2D E
<b>Marca:</b>	EDENOX	<b>EAN:</b>	8434630053419

### Imagens do Produto



### Especificacoes

<b>Marca</b>	EDENOX
<b>EAN</b>	8434630053419
<b>Modelo</b>	GM2D E

## Descricao Resumida

Torneira monocomando de superfície robusta, ideal para cozinhas profissionais, com duas entradas de água e design ergonómico para uso intensivo.

## Descricao Completa

Esta torneira monocomando de superfície foi concebida para ambientes de cozinha profissional, oferecendo controlo preciso e durabilidade em utilizações intensivas e contínuas.

### torneira monomando superfície — Características Técnicas

Tipo de Comando	Monocomando
Tipo de Instalação	De superfície
Entradas de Água	2
Material	Componentes duráveis com cromados de alta densidade
Conexão	Inclui mangueiras flexíveis e acessórios de instalação
Design	Manetes ergonómicas para fácil regulação

### Aplicações Profissionais

Esta torneira é ideal para cozinhas de restaurantes, snack-bares, pastelarias, cantinas escolares e empresariais, hotéis, e qualquer espaço de produção alimentar que exija um equipamento de lavagem de louça robusto e fiável. A sua construção permite um uso intensivo, adequado para as exigências diárias de uma cozinha profissional.

### Torneira Monocomando — Principais Vantagens

- **Durabilidade Superior:** Fabricada com componentes de alta qualidade e cromados de alta densidade para resistir ao uso contínuo em ambientes exigentes.
- **Controlo Preciso:** O sistema monocomando permite ajustar facilmente a temperatura e o caudal da água com uma só mão.
- **Instalação Simplificada:** Fornecida com mangueiras flexíveis e todos os acessórios necessários para uma montagem rápida e eficiente.

- **Ergonomia Otimizada:** Manetes com design ergonómico que facilitam a abertura, regulação e fecho, mesmo com as mãos molhadas ou ocupadas.
- **Higiene Reforçada:** Superfícies de fácil limpeza que contribuem para manter os padrões de higiene exigidos em cozinhas profissionais.

#### **Esta torneira é adequada para uso intensivo?**

Sim, esta torneira foi especificamente desenhada com componentes duráveis e cromados de alta densidade para suportar as exigências de uso intensivo e contínuo em cozinhas profissionais.

#### **Que tipo de instalação é necessária?**

Esta é uma torneira de superfície, o que significa que é instalada diretamente sobre a bancada ou lava-loiça. Inclui as mangueiras flexíveis e os acessórios necessários para a conexão à rede de água.

#### **Como se efetua a regulação da água?**

A torneira possui um comando monocomando, que permite controlar tanto o caudal como a temperatura da água com um único movimento da manete, facilitando o ajuste rápido e preciso.

#### **É fácil de limpar e manter?**

Sim, as superfícies cromadas de alta densidade são projetadas para serem fáceis de limpar, contribuindo para a manutenção da higiene e para a longevidade do equipamento em ambientes de cozinha profissional.

#### **Quais são as vantagens de ter duas entradas de água?**

A designação "2 águas" refere-se à capacidade de receber água quente e fria, permitindo a mistura para obter a temperatura desejada através do comando monocomando. Não significa que tenha duas saídas de água independentes.