

Ficha Tecnica

Precisa de Ajuda? Ligue: (+351) 916 542 211

Hotelequip.pt

Rua Empresarial N° 8A, Zona Industrial Ponte Seca
2510-752 Gaeiras, Portugal

Ficha tecnica gerada em: 23/06/2026

O produto final e as caracteristicas podem diferir ligeiramente do mostrado na imagem.



Acesso rapido
ao produto



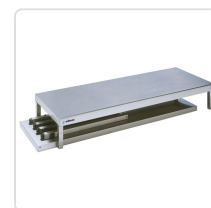
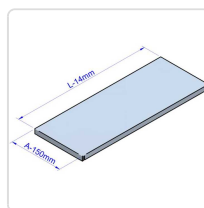
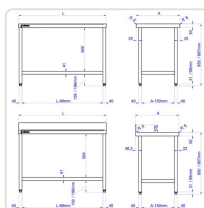
Hotelequip.pt

Bancada Mural Inox 2400x800mm para Preparação Profissional

Informacoes do Produto

SKU:	EX19076642	Modelo:	MMD-248
Marca:	EDENOX	EAN:	8434630041584

Imagens do Produto



Especificacoes

Marca	EDENOX
EAN	8434630041584
Modelo	MMD-248

Descricao Resumida

Bancada mural em aço inoxidável AISI-304, 2400x800x850 mm, com estrutura robusta e pernas ajustáveis. Ideal para áreas de preparação em cozinhas profissionais.

Descricao Completa

Esta bancada mural em aço inoxidável AISI-304 18/10, com dimensões de 2400x800x850 mm, oferece uma superfície de trabalho robusta e higiênica para qualquer cozinha profissional. A sua construção em aço acetinado garante durabilidade e facilidade de limpeza, essencial para ambientes de produção intensiva.

bancada mural desmontada — Características Técnicas

Material	Aço inoxidável AISI-304 18/10
Acabamento	Acetinado
Dimensões (C x P x A)	2400 x 800 x 850 mm
Profundidade	800 mm (Linha 800)
Arestas da Bancada	Frontais e arredondadas de 50 mm
Reforço da Bancada	Ômeegas longitudinais
Estrutura	Chassi robusto, desmontável
Pernas	Aço inoxidável, ajustáveis em altura (6 pernas para 2400 mm)
Prateleira Inferior	Com reforço central

Montagem

Fornecida desmontada — montagem fácil por aparafusamento

Aplicações Profissionais

Esta bancada mural de 2400 mm de comprimento é ideal para cozinhas de grande volume, como as de hotéis, cantinas empresariais e hospitalares, ou restaurantes com elevada produção. A sua robustez e dimensão permitem a preparação simultânea de grandes quantidades de alimentos, desde a confeção de pratos em restaurantes de cozinha tradicional portuguesa, à preparação de ingredientes em marisqueiras ou churrasqueiras. Também é adequada para áreas de apoio em catering e eventos, onde a eficiência e a higiene são cruciais.

Bancada Mural — Principais Vantagens

- **Durabilidade Superior:** Construída em aço inoxidável AISI-304 18/10, garante resistência à corrosão e longa vida útil, mesmo em ambientes de uso intensivo.
- **Higiene Otimizada:** O acabamento acetinado e as arestas arredondadas facilitam a limpeza e desinfeção, cumprindo as normas mais exigentes de segurança alimentar.
- **Estabilidade Reforçada:** Equipada com ômgas longitudinais e um chassi robusto, oferece uma superfície de trabalho extremamente estável, essencial para tarefas de preparação exigentes.
- **Montagem Prática:** Fornecida desmontada, o seu sistema de aparafusamento permite uma montagem rápida e descomplicada, otimizando o tempo de instalação.
- **Flexibilidade de Armazenamento:** A prateleira inferior com reforço central proporciona espaço adicional para utensílios ou ingredientes, mantendo a área de trabalho organizada.

Qual o material de construção desta bancada mural?

A bancada é construída em aço inoxidável AISI-304 18/10, conhecido pela sua elevada resistência à corrosão e durabilidade em ambientes de cozinha profissional.

Esta bancada é fornecida montada ou desmontada?

É fornecida desmontada, mas o seu sistema de estrutura montável permite uma montagem fácil e rápida por aparafusamento, garantindo uma estrutura sólida após a instalação.

As pernas da bancada são ajustáveis em altura?

Sim, as pernas são em aço inoxidável e ajustáveis em altura, permitindo adaptar a bancada à ergonomia desejada e compensar irregularidades do pavimento.

Qual a profundidade desta bancada e para que tipo de cozinha é mais adequada?

Com 800 mm de profundidade, esta bancada enquadra-se na Linha 800, sendo ideal para cozinhas profissionais de média a grande dimensão, como restaurantes, hotéis e cantinas, que necessitam de uma área de trabalho espaçosa.

É possível adicionar acessórios a esta bancada?

Sim, é possível incorporar uma prateleira intermédia adicional, gavetas ou prateleiras de mesa com luz ou luz e calor, como acessórios opcionais, para aumentar a funcionalidade da bancada.