

Ficha Tecnica

Precisa de Ajuda? Ligue: (+351) 916 542 211

Hotelequip.pt

Rua Empresarial N° 8A, Zona Industrial Ponte Seca
2510-752 Gaeiras, Portugal

Ficha tecnica gerada em: 23/06/2026

O produto final e as caracteristicas podem diferir ligeiramente do mostrado na imagem.



Acesso rapido
ao produto



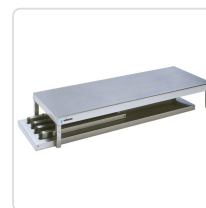
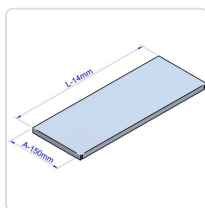
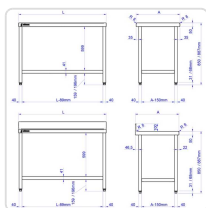
Hotelequip.pt

Bancada Mural Inox 1000x800mm para Preparação de Cozinha Profissional

Informacoes do Produto

SKU:	EX19076623	Modelo:	MMD-108
Marca:	EDENOX	EAN:	8434630041515

Imagens do Produto



Especificacoes

Marca	EDENOX
EAN	8434630041515
Modelo	MMD-108

Descricao Resumida

Bancada mural em aço inoxidável AISI-304, 1000x800x850 mm, ideal para preparação em cozinhas profissionais. Fornecida desmontada para montagem fácil e rápida.

Descricao Completa

Esta bancada mural em aço inoxidável AISI-304, com 1000x800x850 mm, é projetada para otimizar a área de preparação em cozinhas profissionais, garantindo higiene e durabilidade.

bancada mural desmontada — Características Técnicas

Material	Aço inoxidável AISI-304 18/10
Acabamento	Acetinado
Dimensões (CxPxA)	1000 x 800 x 850 mm
Reforço da Bancada	Ómeegas longitudinais
Estrutura	Chassi robusto
Arestas da Bancada	Frontais arredondadas de 50 mm
Pernas	Aço inoxidável, ajustáveis em altura
Prateleira Inferior	Com reforço central
Montagem	Fornecida desmontada — montagem fácil por aparafusamento

Aplicações Profissionais

Esta bancada é ideal para áreas de preparação em restaurantes de cozinha tradicional, pastelarias com confeitaria, cantinas empresariais, hamburgarias e snack-bars. A sua robustez e higiene tornam-na adequada para qualquer cozinha profissional que exija uma superfície de trabalho durável e fácil de limpar.

Bancada Mural — Principais Vantagens

A bancada mural oferece uma superfície de trabalho robusta e higiénica, essencial para a preparação de alimentos. O seu design desmontável facilita o transporte e a montagem, enquanto a construção em aço inoxidável AISI-304 garante resistência à corrosão e longevidade. As pernas ajustáveis permitem adaptar a altura ao utilizador, e a prateleira inferior proporciona espaço adicional de arrumação.

Qual o material de construção desta bancada?

Esta bancada é construída em aço inoxidável AISI-304 18/10, conhecido pela sua elevada resistência à corrosão e facilidade de limpeza, essencial em ambientes de cozinha profissional.

A bancada é fornecida montada ou desmontada?

A bancada é fornecida desmontada, o que facilita o transporte e armazenamento. A montagem é simples e rápida, realizada por aparafusamento, resultando numa estrutura sólida e robusta.

Posso ajustar a altura da bancada?

Sim, as pernas da bancada são em aço inoxidável e ajustáveis em altura, permitindo adaptar a superfície de trabalho às necessidades ergonómicas do utilizador e às irregularidades do pavimento.

Quais as dimensões exatas desta bancada mural?

As dimensões desta bancada são 1000 mm de comprimento, 800 mm de profundidade e 850 mm de altura, proporcionando uma área de trabalho generosa e eficiente.

Esta bancada inclui prateleira inferior?

Sim, a bancada inclui uma prateleira inferior com reforço central, oferecendo espaço adicional para arrumação de utensílios, equipamentos ou ingredientes, mantendo a área de trabalho organizada.