

Ficha Tecnica

Precisa de Ajuda? Ligue: (+351) 916 542 211

Hotelequip.pt

Rua Empresarial N° 8A, Zona Industrial Ponte Seca
2510-752 Gaeiras, Portugal

Ficha tecnica gerada em: 18/05/2026

O produto final e as caracteristicas podem diferir ligeiramente do mostrado na imagem.



Acesso rapido
ao produto

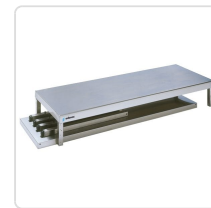
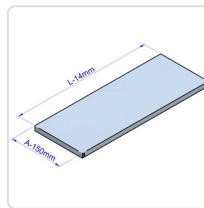


Bancada Mural INOX AISI-304 para Cozinha Profissional 1700x700mm

Informacoes do Produto

SKU:	EX19066634	Modelo:	MMD-177
Marca:	EDENOX	EAN:	8434630021975

Imagens do Produto



Especificacoes

Marca	EDENOX
EAN	8434630021975
Modelo	MMD-177

Descricao Resumida

Bancada mural em aço inoxidável AISI-304 (1700x700x850mm) para cozinhas profissionais. Desmontável, robusta e higiênica. Ideal para HORECA.

Descricao Completa

Bancada Mural INOX AISI-304 — Principais Vantagens

Descubra a excelência da nossa bancada mural, também conhecida como mesa de trabalho ou bancada em inox, meticulosamente construída em aço inoxidável AISI-304 18/10. Este material de alta qualidade não só assegura uma durabilidade e resistência excepcionais à corrosão, como também garante a máxima higiene, essencial em qualquer cozinha profissional, cafeteria ou espaço HORECA.

Com um design inteligente que prioriza a estabilidade, a bancada é fornecida com reforço longitudinal ômega na parte inferior e um chassi robusto. Este sistema garante uma superfície de trabalho firme e segura, mesmo sob as condições mais exigentes, protegendo o seu investimento a longo prazo. A frente de 50 mm com orlas arredondadas não só confere um acabamento elegante, mas também melhora a segurança e a ergonomia durante a utilização.

A pensar na praticidade e eficiência logística, esta mesa de trabalho é fornecida desmontada. Esta característica permite uma redução significativa nos custos de transporte e armazenamento, pois uma unidade ocupa apenas 180 mm de altura. O sistema de montagem é extremamente fácil e rápido, resultando numa estrutura sólida e robusta quando finalizada, pronta a integrar-se no seu fluxo de trabalho sem complicações.

Aplicações

Ideal para uma vasta gama de estabelecimentos do setor HORECA, esta bancada mural é perfeita para cozinhas industriais, restaurantes movimentados, pastelarias, talhos, peixarias e bares. A sua construção em aço inoxidável AISI-304 é especialmente indicada para ambientes que exigem os

mais altos padrões de higiene e saneamento, em conformidade com as normas HACCP. Seja para preparação de alimentos, apoio a equipamentos de confeção ou como superfície auxiliar, a sua versatilidade e robustez garantem um desempenho superior no dia a dia. É a solução ideal para operações que necessitam de otimizar espaço e garantir total segurança e fiabilidade nas suas superfícies de trabalho.

Especificações Técnicas

Característica	Detalhe
Material	Aço inoxidável AISI-304 18/10
Acabamento	Acetinado
Dimensões (C x P x A)	1700 x 700 x 850 mm
Estrutura	Desmontável, com reforço longitudinal ômeegas e chassis
Tampo	Frente de 50 mm, orlas arredondadas
Pés	Ajustáveis em altura (açoinoxidável)
Prateleira Inferior	Com reforço central
Número de Pés	6 (para mesas com 2.400 mm de comprimento)
Acessórios Opcionais	Prateleira intermédia, gavetas, prateleiras de mesa com luz/calor