

Ficha Tecnica

Precisa de Ajuda? Ligue: (+351) 916 542 211

Hotelequip.pt

Rua Empresarial N° 8A, Zona Industrial Ponte Seca
2510-752 Gaeiras, Portugal

Ficha tecnica gerada em: 19/05/2026

O produto final e as características podem diferir ligeiramente do mostrado na imagem.



Acesso rapido
ao produto



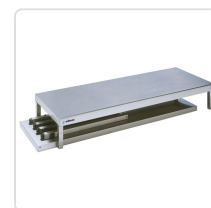
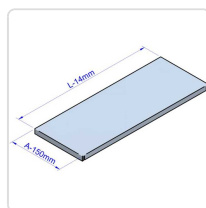
Hotelequip.pt

Mesa de Trabalho Inox Desmontável 1000x700mm Mural

Informacoes do Produto

SKU:	EX19005216	Modelo:	MMD-107
Marca:	EDENOX	EAN:	N/D

Imagens do Produto



Especificacoes

Marca	EDENOX
-------	--------

Modelo	MMD-107
--------	---------

Descricao Resumida

Mesa de trabalho mural em aço inoxidável AISI-304, 1000x700x850 mm. Design desmontável para fácil transporte e montagem, ideal para cozinhas profissionais.

Descricao Completa

Mesa de Trabalho Inox — Principais Vantagens

Concebida para a exigência do espaço profissional, esta mesa de trabalho em aço inoxidável AISI-304 18/10, ou bancada de cozinha profissional, oferece uma superfície estável e higiênica, indispensável para qualquer operação de preparação de alimentos no setor HORECA. O acabamento acetinado confere-lhe um aspeto elegante e facilita a sua integração em ambientes de cozinha modernos.

A sua construção robusta, com reforço longitudinal e chassis, garante estabilidade excepcional, mesmo sob ritmos de trabalho intensos, enquanto o design desmontável permite uma montagem rápida e um armazenamento otimizado, ideal para espaços multifuncionais ou transporte frequente. Esta funcionalidade traduz-se numa considerável poupança de custos de transporte e armazenamento.

Aplicações

Esta mesa de trabalho mural é perfeita para restaurantes, hotéis, bares, pastelarias, cozinhas industriais e qualquer estabelecimento que necessite de uma superfície de preparação robusta, higiênica e durável. É uma solução versátil para tarefas de corte, montagem de pratos ou suporte para equipamentos de pequena dimensão.

Especificações Técnicas

Característica	Detalhe
Material	Aço inoxidável AISI-304 18/10

Acabamento	Acetinado
Reforço	Sim, longitudinal ômeegas e chassis
Tampo	Frente de 50 mm, orlas arredondadas
Estrutura	Desmontável, sólida e robusta
Pernas	Aço inoxidável, ajustáveis em altura
Prateleira Inferior	Sim, com reforço central
Prateleira Intermédia	Opcional
Acessórios Opcionais	Gavetas, prateleiras de mesa com luz ou com luz e calor
Pés (para 2400 mm)	6 pés
Dimensões (LxPxA)	1000 x 700 x 850 mm