

Ficha Tecnica

Precisa de Ajuda? Ligue: (+351) 916 542 211

Hotelequip.pt

Rua Empresarial N° 8A, Zona Industrial Ponte Seca
2510-752 Gaeiras, Portugal

Ficha tecnica gerada em: 22/06/2026

O produto final e as caracteristicas podem diferir ligeiramente do mostrado na imagem.



Acesso rapido
ao produto

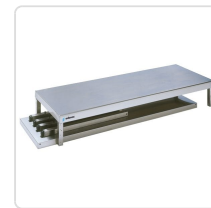
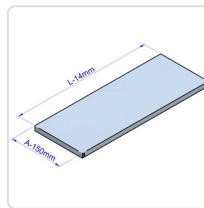


Bancada Mural Inox 1800x600 mm Desmontável para Preparação

Informacoes do Produto

SKU:	EX19005595	Modelo:	MMD-186
Marca:	EDENOX	EAN:	N/D

Imagens do Produto



Especificacoes

Marca	EDENOX
-------	--------

Modelo	MMD-186
--------	---------

Descricao Resumida

Bancada mural em aço inoxidável AISI-304, 1800x600x850 mm. Fornecida desmontada para fácil montagem, ideal para preparação em cozinhas profissionais.

Descricao Completa

Esta bancada mural em aço inoxidável AISI-304, com 1800x600x850 mm, é fornecida desmontada para fácil montagem por aparafusamento, ideal para áreas de preparação profissional.

Bancada Mural Inox Desmontada — bancada mural desmontada — Características Técnicas

Material	Aço inoxidável AISI-304 18/10
Acabamento	Acetinado
Dimensões (CxPxA)	1800 x 600 x 850 mm
Profundidade da Bancada	600 mm (Linha 600)
Arestas da Bancada	Frontais e arredondadas de 50 mm
Reforços	Ómegas longitudinais e chassi
Pernas	Aço inoxidável, ajustáveis em altura
Prateleira Inferior	Com reforço central
Montagem	Fornecida desmontada — montagem fácil por aparafusamento

Aplicações Profissionais

Esta bancada é indispensável em qualquer cozinha profissional, desde restaurantes de bairro e tascas a cantinas escolares ou empresariais. É ideal para a preparação de alimentos em pastelarias, hamburgarias, churrasqueiras e marisqueiras, oferecendo uma superfície de trabalho robusta e higiénica para chefs e equipas de cozinha.

Bancada Mural Inox — Principais Vantagens

A construção em aço inoxidável AISI-304 18/10 garante elevada resistência à corrosão e facilidade de limpeza, essencial para ambientes de cozinha profissional. O design desmontável facilita o transporte e a instalação, permitindo uma montagem rápida e segura. As pernas ajustáveis em altura adaptam-se a diferentes necessidades ergonómicas, enquanto os reforços longitudinais e o chassi asseguram uma estabilidade superior durante a utilização intensiva.

De que material é feita esta bancada e quais as suas vantagens?

Esta bancada é construída em aço inoxidável AISI-304 18/10 com acabamento acetinado, garantindo excelente resistência à corrosão, durabilidade e facilidade de limpeza, características cruciais para a higiene em cozinhas profissionais.

A bancada é fornecida montada ou desmontada?

A bancada é fornecida desmontada, mas o seu sistema de estrutura permite uma montagem fácil e rápida por aparafusamento, resultando numa estrutura sólida e robusta após a instalação.

Quais as dimensões exatas desta bancada?

Esta bancada mural tem as dimensões de 1800 mm de comprimento, 600 mm de profundidade e 850 mm de altura, sendo classificada como um equipamento da Linha 600.

É possível adicionar acessórios a esta bancada?

Sim, existe a possibilidade de incorporar acessórios opcionais, como uma prateleira intermédia adicional, gavetas ou gavetas com luz e calor, para aumentar a funcionalidade da bancada.

Como a bancada garante estabilidade durante o uso?

A bancada é reforçada com ômegas longitudinais na parte inferior e um chassi robusto, que em conjunto com as pernas ajustáveis em aço inoxidável, garantem uma excelente estabilidade e

segurança ao trabalhar.