

# Ficha Tecnica

Precisa de Ajuda? Ligue: (+351) 916 542 211

Hotelequip.pt

Rua Empresarial N° 8A, Zona Industrial Ponte Seca  
2510-752 Gaeiras, Portugal

Ficha tecnica gerada em: 09/06/2026

*O produto final e as características podem diferir ligeiramente do mostrado na imagem.*



Acesso rapido  
ao produto

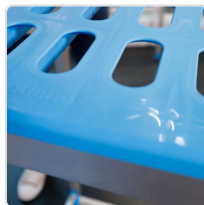
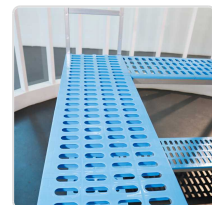
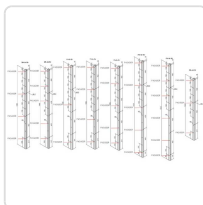


## Estante Alumínio 6 Níveis com Grelhas - 2000x500 mm

### Informacoes do Produto

<b>SKU:</b>	EX19004535	<b>Modelo:</b>	PA-56
<b>Marca:</b>	EDENOX	<b>EAN:</b>	N/D

### Imagens do Produto



### Especificacoes

<b>Marca</b>	EDENOX
--------------	--------

<b>Modelo</b>	PA-56
---------------	-------

## Descricao Resumida

Estante profissional 6 níveis em alumínio anodizado e polietileno, 2000x500 mm. Ideal para cozinhas HORECA e frio. Montagem fácil, elevada higiene.

## Descricao Completa

### Estante Alumínio HORECA — Estante Alumínio para Arrumação — Principais Vantagens

Maximize a eficiência do seu espaço de armazenamento com esta estante profissional, projetada para a indústria HORECA e hotelaria. Com uma estrutura robusta em alumínio anodizado e prateleiras com grelhas de polietileno de qualidade alimentar, esta solução de arrumação (ou rack de armazenamento) garante durabilidade e resistência à corrosão, essenciais em ambientes exigentes como cozinhas industriais e câmaras frigoríficas.

A higiene é primordial, e o design desta estante facilita uma limpeza profunda. As prateleiras de polietileno são removíveis e podem ser lavadas em máquina de lavar loiça, assegurando o cumprimento dos mais rigorosos requisitos sanitários. A montagem é simples e intuitiva, sem a necessidade de ferramentas, permitindo uma adaptação rápida a qualquer configuração de espaço, incluindo otimização de cantos.

### Aplicações

Esta estante é ideal para uma vasta gama de aplicações profissionais, incluindo câmaras frigoríficas, cozinhas de restaurantes, hotéis, refeitórios, bares e outras instalações do setor alimentar. Desenvolvida para armazenamento de alimentos embalados, é perfeita para organizar provisões, ingredientes e utensílios, garantindo um ambiente de trabalho limpo e organizado. A sua flexibilidade e a possibilidade de adicionar rodas tornam-na ideal para reconfigurações de espaço frequentes ou para instalações com necessidades de mobilidade.

### Especificações Técnicas

<b>Característica</b>	<b>Detalhe</b>
<b>Dimensões totais (mm)</b>	2000 x 500
<b>Níveis</b>	6
<b>Estrutura</b>	Alumínio anodizado
<b>Prateleiras</b>	Grelhas de polietileno de qualidade alimentar
<b>Ajuste de altura das prateleiras</b>	Furos a cada 150 mm
<b>Montagem</b>	Fácil, sem ferramentas
<b>Limpeza</b>	Prateleiras laváveis em máquina de lavar loiça
<b>Pés</b>	Reguláveis em altura
<b>Uso recomendado</b>	Alimentos embalados