

# Ficha Tecnica

Precisa de Ajuda? Ligue: (+351) 916 542 211

Hotelequip.pt

Rua Empresarial N° 8A, Zona Industrial Ponte Seca  
2510-752 Gaeiras, Portugal

Ficha tecnica gerada em: 16/05/2026

*O produto final e as características podem diferir ligeiramente do mostrado na imagem.*



Acesso rapido  
ao produto

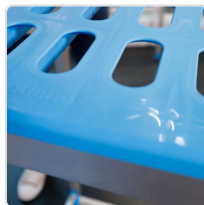
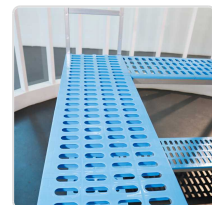
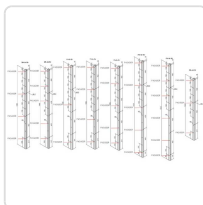


## Suporte de Alumínio para Prateleiras 5 Níveis - 2000 x 500 mm

### Informacoes do Produto

<b>SKU:</b>	EX19004534	<b>Modelo:</b>	PA-55
<b>Marca:</b>	EDENOX	<b>EAN:</b>	N/D

### Imagens do Produto



### Especificacoes

**Marca**

EDENOX

**Modelo**

PA-55

## Descricao Resumida

Suporte de alumínio anodizado de 5 níveis (2000x500 mm). Prateleiras de polietileno para máxima higiene, ideal para câmaras frigoríficas e restauração.

## Descricao Completa

### Suporte de Alumínio para Prateleiras — Principais Vantagens

Este suporte de alumínio (sistema de estantes) foi concebido para o ambiente exigente da restauração e hotelaria, oferecendo uma solução robusta e higiénica para o armazenamento de produtos. Com a sua estrutura em alumínio anodizado e prateleiras em grelhas de polietileno de qualidade alimentar, garante a máxima durabilidade e resistência à corrosão, indispensáveis em cozinhas profissionais e câmaras frigoríficas.

A facilidade de montagem sem ferramentas e a possibilidade de ajuste ou adição de prateleiras permitem uma personalização flexível do espaço, otimizando a organização e o fluxo de trabalho. A sua adaptabilidade inclui a opção de montagem em ângulo para maximizar o espaço e a disponibilidade de rodas, ideal para otimizar operações em espaços mais pequenos ou para necessidades de deslocação frequente.

### Aplicações

Ideal para cozinhas industriais, restaurantes, hotéis, refeitórios e qualquer estabelecimento do setor HORECA que necessite de soluções de armazenamento versáteis, resistentes e de fácil manutenção. Perfeito para câmaras frigoríficas, garante a higiene e a conformidade com rigorosos requisitos sanitários para o armazenamento de alimentos embalados, otimizando o espaço de forma eficiente.

### Especificações Técnicas

**Característica**

**Detalhe**

<b>Tipo de Estrutura</b>	Alumínio anodizado
<b>Material Prateleiras</b>	Grelhas de polietileno de qualidade alimentar
<b>Dimensões totais (mm)</b>	2000 x 500
<b>Níveis</b>	5
<b>Ajuste de Altura</b>	Furos a cada 150 mm para ajuste e adição de prateleiras
<b>Montagem</b>	Sem ferramentas
<b>Higiene</b>	Prateleiras removíveis e laváveis em máquina de lavar loiça
<b>Uso recomendado</b>	Alimentos embalados, câmaras frigoríficas