

Ficha Tecnica

Precisa de Ajuda? Ligue: (+351) 916 542 211

Hotelequip.pt

Rua Empresarial N° 8A, Zona Industrial Ponte Seca
2510-752 Gaeiras, Portugal

Ficha tecnica gerada em: 22/06/2026

O produto final e as características podem diferir ligeiramente do mostrado na imagem.



Acesso rapido
ao produto

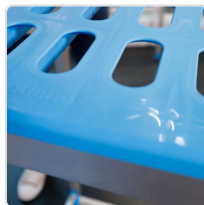
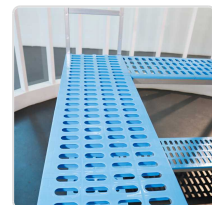
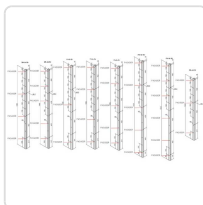


Estante de Alumínio 5 Níveis 2000x400mm para Cozinha Profissional

Informacoes do Produto

SKU:	EX19004528	Modelo:	PA-45
Marca:	EDENOX	EAN:	N/D

Imagens do Produto



Especificacoes

Marca	EDENOX
--------------	--------

Modelo	PA-45
---------------	-------

Descricao Resumida

Estante profissional de alumínio anodizado com 5 níveis de prateleiras em polietileno alimentar. Ideal para armazenamento em câmaras frigoríficas e cozinhas, com 2000x400 mm.

Descricao Completa

Esta estante profissional com estrutura em alumínio anodizado e 5 níveis de prateleiras em polietileno alimentar, com 2000 mm de altura e 400 mm de profundidade, é ideal para armazenamento em ambientes exigentes.

suporte de prateleiras alumínio — suporte prateleiras alumínio — Características Técnicas

Estrutura	Alumínio anodizado
Prateleiras	Grelhas de polietileno de qualidade alimentar
Número de Níveis	5
Altura	2000 mm
Profundidade	400 mm
Ajuste de Níveis	Furos a cada 150 mm
Montagem	Fornecida desmontada — montagem fácil por aparafusamento
Limpeza	Prateleiras removíveis, laváveis em máquina de lavar loiça
Pés	Reguláveis em altura

Aplicação Específica	Câmaras frigoríficas, ambientes sanitários rigorosos
Uso	Alimentos embalados

Aplicações Profissionais

Esta estante é uma solução robusta para a organização e armazenamento em diversas áreas de preparação e produção. É ideal para cozinhas de restaurantes de bairro, tascas, churrasqueiras, pastelarias com confeitaria, cantinas escolares e empresariais, hotéis, empresas de catering e até mesmo em food trucks ou roulotes que necessitem de otimizar o espaço de arrumação.

Estante de Alumínio — Principais Vantagens

- Higiene máxima e facilidade de limpeza, com prateleiras removíveis e laváveis em máquina de lavar loiça.
- Flexibilidade de configuração, permitindo ajustar os níveis das prateleiras a cada 150 mm e montar a estante em ângulo para otimizar o espaço.
- Durabilidade e resistência à corrosão, graças à estrutura em alumínio anodizado e às prateleiras em polietileno alimentar.
- Adequada para ambientes frios e húmidos, como câmaras frigoríficas, cumprindo os mais rigorosos requisitos sanitários.
- Montagem simples e rápida, sem necessidade de ferramentas especializadas.

Esta estante é fácil de montar?

Sim, a estante é fornecida desmontada e a sua montagem é fácil por aparafusamento, não exigindo ferramentas especializadas.

As prateleiras podem ser lavadas na máquina de lavar loiça?

Sim, as grelhas das prateleiras são de polietileno de qualidade alimentar, fáceis de remover e podem ser lavadas numa máquina de lavar loiça convencional para máxima higiene.

É adequada para utilização em câmaras frigoríficas?

Sim, esta estante é particularmente adequada para utilização em câmaras frigoríficas e sob os mais rigorosos requisitos sanitários, garantindo a conservação de alimentos embalados.

?

Posso ajustar a altura das prateleiras?

,

Sim, os suportes da estante possuem furos a cada 150 mm, permitindo modificar o espaçamento entre as prateleiras ou adicionar mais níveis conforme a sua necessidade de arrumação.

Qual a profundidade desta estante?

Esta estante possui uma profundidade de 400 mm, ideal para otimizar o espaço de armazenamento em áreas de preparação e produção.