

Ficha Tecnica

Precisa de Ajuda? Ligue: (+351) 916 542 211

Hotelequip.pt

Rua Empresarial N° 8A, Zona Industrial Ponte Seca
2510-752 Gaeiras, Portugal

Ficha tecnica gerada em: 10/06/2026

O produto final e as características podem diferir ligeiramente do mostrado na imagem.



Acesso rapido
ao produto

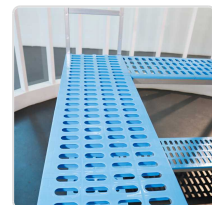
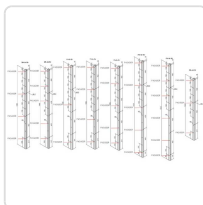


Estante Alumínio 3 Níveis para Câmara Frigorífica 1300x500 mm

Informacoes do Produto

SKU:	EX19004500	Modelo:	PB-53
Marca:	EDENOX	EAN:	N/D

Imagens do Produto



Especificacoes

Marca	EDENOX
--------------	--------

Modelo	PB-53
---------------	-------

Descrição Resumida

Estante modular em alumínio de 3 níveis, 1300x500 mm. Ideal para câmaras frigoríficas, oferece máxima higiene, fácil montagem e ajuste de altura.

Descrição Completa

estante alumínio câmara frigorífica — Estante Alumínio para Câmara Frigorífica — Principais Vantagens

Maximize a eficiência do armazenamento em ambientes profissionais com esta estante robusta e funcional (prateleira modular), ideal para câmaras frigoríficas e cozinhas industriais. A estrutura em alumínio anodizado, combinada com grelhas de polietileno de qualidade alimentar, garante a máxima higiene e conformidade com os mais rigorosos requisitos sanitários. É a solução perfeita para organizar alimentos embalados de forma segura e acessível.

A facilidade de limpeza é um dos seus maiores trunfos, com prateleiras de polietileno removíveis e laváveis em máquina de lavar loiça convencional. O design inteligente permite ajustar a altura das prateleiras a cada 150 mm, oferecendo versatilidade para diversas necessidades de arrumação. Além disso, a montagem é simples e não requer ferramentas, otimizando o tempo de instalação.

Aplicações

Esta estante é indispensável para uma vasta gama de estabelecimentos HORECA e hotelaria, incluindo restaurantes, hotéis, cozinhas de catering, talhos e padarias. A sua notável resistência à corrosão e facilidade de higienização tornam-na a escolha ideal para o armazenamento de produtos alimentares embalados em câmaras frigoríficas, garantindo a organização e a segurança alimentar. Também pode ser usada em espaços como despensas ou áreas de preparação que exijam elevadas condições higiénicas.

Especificações Técnicas

Característica	Detalhe
Dimensões totais (mm)	1300 x 500
Níveis	3
Material da estrutura	Alumínio anodizado
Material das prateleiras	Grelhas de polietileno de qualidade alimentar
Ajuste de altura das prateleiras	Furos a cada 150 mm
Montagem	Fácil, sem ferramentas
Pés	Reguláveis em altura
Altura padrão dos suportes	1750 mm (disponíveis 1300 e 2000 mm para aplicações específicas)
Profundidade das prateleiras	400 e 500 mm
Uso recomendado	Câmaras frigoríficas e ambientes com requisitos sanitários rigorosos para alimentos embalados