

Ficha Tecnica

Precisa de Ajuda? Ligue: (+351) 916 542 211

Hotelequip.pt

Rua Empresarial N° 8A, Zona Industrial Ponte Seca
2510-752 Gaeiras, Portugal

Ficha tecnica gerada em: 10/06/2026

O produto final e as características podem diferir ligeiramente do mostrado na imagem.



Acesso rapido
ao produto

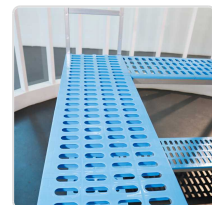
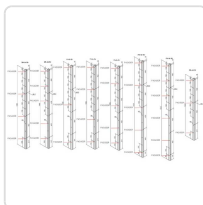


Suporte de Alumínio para Prateleiras 3 Níveis - 1750x500 mm

Informacoes do Produto

SKU:	EX19004521	Modelo:	P-53
Marca:	EDENOX	EAN:	N/D

Imagens do Produto



Especificacoes

Marca	EDENOX
--------------	--------

Modelo	P-53
---------------	------

Descricao Resumida

Suporte de alumínio anodizado para prateleiras com 3 níveis, ideal para cozinhas profissionais. Dimensões: 1750x500 mm. Prateleiras em polietileno.

Descricao Completa

suporte prateleiras alumínio — Suporte de Alumínio para Prateleiras – Principais Vantagens

Este sistema de armazenamento, composto por um robusto suporte de alumínio (sistema de estantes ou prateleiras), é desenhado para otimizar o espaço em qualquer cozinha profissional. Com a sua construção em alumínio anodizado e grelhas de polietileno de qualidade alimentar, garante a máxima higiene e durabilidade, ideal para ambientes que exigem conformidade com as normas HACCP.

As suas características permitem uma organização eficiente e uma limpeza descomplicada. As grelhas de polietileno são facilmente removíveis e compatíveis com máquinas de lavar louça convencionais, assegurando uma manutenção rápida e eficaz sem comprometer a integridade do material.

A flexibilidade de montagem e os pés reguláveis em altura tornam este suporte adaptável a diversas configurações de espaço e a pavimentos irregulares, maximizando a funcionalidade em qualquer ambiente de restauração ou hotelaria.

Aplicações

Estes suportes são ideais para cozinhas industriais, restaurantes, hotéis e bares, onde a organização e a higiene são cruciais. Particularmente adequados para utilização em câmaras frigoríficas e em qualquer área de armazenamento de alimentos embalados, garantindo a sua preservação em condições ótimas.

A sua adaptabilidade permite a criação de soluções de arrumação personalizadas, seja para otimizar pequenos espaços ou para grandes operações que necessitam de vasta capacidade de armazenamento e fácil acesso.

Especificações Técnicas

Característica	Detalhe
Dimensões Totais (Altura x Profundidade)	1750 x 500 mm
Número de Níveis	3
Material da Estrutura	Alumínio Anodizado
Material das Prateleiras	Grelhas de Polietileno (Qualidade Alimentar)
Ajuste de Altura das Prateleiras	Furos a cada 150 mm
Limpeza das Prateleiras	Removíveis, laváveis em máquina de lavar loiça
Pés	Reguláveis em altura
Montagem	Fácil, sem ferramentas
Uso Recomendado	Alimentos embalados, câmaras frigoríficas