

# Ficha Tecnica

Precisa de Ajuda? Ligue: (+351) 916 542 211

Hotelequip.pt

Rua Empresarial N° 8A, Zona Industrial Ponte Seca  
2510-752 Gaeiras, Portugal

Ficha tecnica gerada em: 20/05/2026

*O produto final e as características podem diferir ligeiramente do mostrado na imagem.*



Acesso rapido  
ao produto

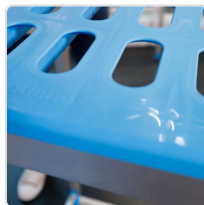
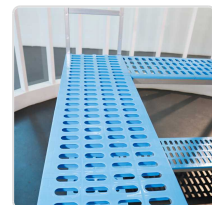
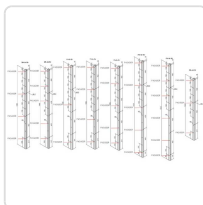


## Suporte de Alumínio para Prateleiras 3 Níveis - 1750x500 mm

### Informacoes do Produto

<b>SKU:</b>	EX19004521	<b>Modelo:</b>	P-53
<b>Marca:</b>	EDENOX	<b>EAN:</b>	N/D

### Imagens do Produto



### Especificacoes

<b>Marca</b>	EDENOX
--------------	--------

<b>Modelo</b>	P-53
---------------	------

## Descrição Resumida

Suporte de alumínio anodizado para prateleiras com 3 níveis, ideal para cozinhas profissionais. Dimensões: 1750x500 mm. Prateleiras em polietileno.

## Descrição Completa

### suporte prateleiras alumínio — Suporte de Alumínio para Prateleiras – Principais Vantagens

Este sistema de armazenamento, composto por um robusto suporte de alumínio (sistema de estantes ou prateleiras), é desenhado para otimizar o espaço em qualquer cozinha profissional. Com a sua construção em alumínio anodizado e grelhas de polietileno de qualidade alimentar, garante a máxima higiene e durabilidade, ideal para ambientes que exigem conformidade com as normas HACCP.

As suas características permitem uma organização eficiente e uma limpeza descomplicada. As grelhas de polietileno são facilmente removíveis e compatíveis com máquinas de lavar louça convencionais, assegurando uma manutenção rápida e eficaz sem comprometer a integridade do material.

A flexibilidade de montagem e os pés reguláveis em altura tornam este suporte adaptável a diversas configurações de espaço e a pavimentos irregulares, maximizando a funcionalidade em qualquer ambiente de restauração ou hotelaria.

### Aplicações

Estes suportes são ideais para cozinhas industriais, restaurantes, hotéis e bares, onde a organização e a higiene são cruciais. Particularmente adequados para utilização em câmaras frigoríficas e em qualquer área de armazenamento de alimentos embalados, garantindo a sua preservação em condições ótimas.

A sua adaptabilidade permite a criação de soluções de arrumação personalizadas, seja para otimizar pequenos espaços ou para grandes operações que necessitam de vasta capacidade de armazenamento e fácil acesso.

## Especificações Técnicas

Característica	Detalhe
Dimensões Totais (Altura x Profundidade)	1750 x 500 mm
Número de Níveis	3
Material da Estrutura	Alumínio Anodizado
Material das Prateleiras	Grelhas de Polietileno (Qualidade Alimentar)
Ajuste de Altura das Prateleiras	Furos a cada 150 mm
Limpeza das Prateleiras	Removíveis, laváveis em máquina de lavar loiça
Pés	Reguláveis em altura
Montagem	Fácil, sem ferramentas
Uso Recomendado	Alimentos embalados, câmaras frigoríficas