

# Ficha Tecnica

Precisa de Ajuda? Ligue: (+351) 916 542 211

Hotelequip.pt

Rua Empresarial N° 8A, Zona Industrial Ponte Seca  
2510-752 Gaeiras, Portugal

Ficha tecnica gerada em: 18/05/2026

O produto final e as características podem diferir ligeiramente do mostrado na imagem.



Acesso rapido  
ao produto



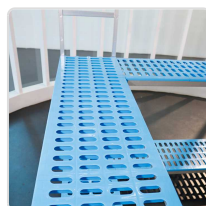
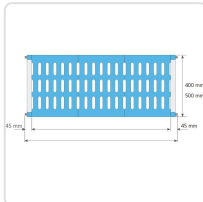
Hotelequip.pt

## Prateleira Grelhada Alumínio Polietileno 1200x500mm

### Informacoes do Produto

<b>SKU:</b>	EX19004531	<b>Modelo:</b>	S-125
<b>Marca:</b>	EDENOX	<b>EAN:</b>	N/D

### Imagens do Produto



### Especificacoes

<b>Marca</b>	EDENOX
<b>Modelo</b>	S-125

### Descricao Resumida

Prateleira grelhada de alumínio anodizado e polietileno 1200x500mm, ideal para cozinhas profissionais e câmaras frigoríficas. Higiene máxima.

## Descrição Completa

### Prateleira Grelhada Alumínio/Polietileno — Principais Vantagens

Esta prateleira (estante) grelhada foi concebida para oferecer a máxima eficiência na organização e armazenamento em qualquer cozinha profissional ou industrial, combinando uma estrutura robusta de alumínio anodizado com grelhas de polietileno de qualidade alimentar.

A composição dos materiais garante a máxima higiene e uma limpeza simplificada, sendo as grelhas de polietileno facilmente removíveis e laváveis numa máquina de lavar loiça convencional. Ideal para ambientes que exigem rigorosos padrões sanitários, como câmaras frigoríficas, para alimentos embalados.

Com um design flexível, os suportes possuem furos espaçados a cada 150 mm, permitindo ajustar a altura das prateleiras ou adicionar mais níveis conforme as necessidades específicas. A montagem é fácil e não requer ferramentas, otimizando o tempo de instalação.

### Aplicações

Perfeita para otimizar o espaço em estabelecimentos como restaurantes, hotéis, bares, hospitais e cantinas industriais. A robustez e facilidade de manutenção tornam-na adequada para uso intenso em áreas de armazenamento a seco, refrigeração e congelação.

Permite um aproveitamento inteligente do espaço, nomeadamente através da montagem em ângulo, e a possibilidade de incorporar rodízios (rodas) confere mobilidade, ideal para reorganizar layouts ou para a limpeza de áreas de difícil acesso.

### Especificações Técnicas

Característica	Detalhe
Dimensões (C x P)	1200 x 500 mm
Estrutura	Alumínio anodizado
Grelhas	Polietileno de qualidade alimentar

<b>Característica</b>	<b>Detalhe</b>
<b>Altura padrão suportes</b>	1750 mm (disponíveis 1300 mm e 2000 mm)
<b>Ajuste de altura</b>	Furos a cada 150 mm para pinos
<b>Limpeza</b>	Grelhas removíveis e laváveis na máquina de lavar loiça
<b>Pés</b>	Reguláveis em altura
<b>Profundidades disponíveis</b>	400 mm e 500 mm
<b>Montagem</b>	Sem ferramentas