

Ficha Tecnica

Precisa de Ajuda? Ligue: (+351) 916 542 211

Hotelequip.pt

Rua Empresarial N° 8A, Zona Industrial Ponte Seca
2510-752 Gaeiras, Portugal

Ficha tecnica gerada em: 21/06/2026

O produto final e as características podem diferir ligeiramente do mostrado na imagem.



Acesso rapido
ao produto



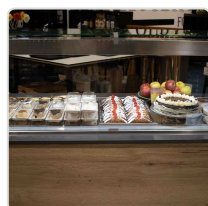
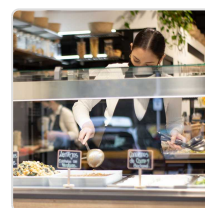
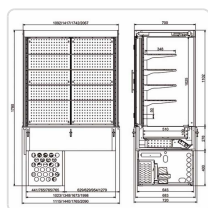
Hotelequip.pt

Vitrina Cúbica Refrigerada Mural - VCRM-CV-CT-411 HC

Informacoes do Produto

SKU:	EX19092222	Modelo:	VCRM-CV-CT-411 HC
Marca:	EDENOX	EAN:	N/D

Imagens do Produto



Especificacoes

Marca

EDENOX

Modelo

VCRM-CV-CT-411 HC

Descricao Resumida

Descrição Técnica:

Comprimento (mm) : 1440

Largura (mm) : 720

Altura (mm) : 1430

Dimensões de comprimento de montagem (mm) : 1415

Dimensões de montagem largura (mm) : 690

Capacidade GN : 4 GN 1/1

Potência (W) : 1190

Descricao Completa

Características Técnicas:

Vitrina cúbica refrigerada mural.

Vitrina aberta no lado do cliente.

Parte traseira fechada com câmara para a passagem e distribuição de ar frio.

Base isolada com 115 mm de profundidade e regulável em altura.

Sistema eficiente de refrigeração ventilada.

Temperatura de trabalho:

Na cuba: 0°C / 4°C.

Na zona de vitrina aberta: 4°C / 10°C.