

# Ficha Tecnica

Precisa de Ajuda? Ligue: (+351) 916 542 211

Hotelequip.pt

Rua Empresarial N° 8A, Zona Industrial Ponte Seca  
2510-752 Gaeiras, Portugal

Ficha tecnica gerada em: 22/05/2026

*O produto final e as características podem diferir ligeiramente do mostrado na imagem.*



Acesso rapido  
ao produto

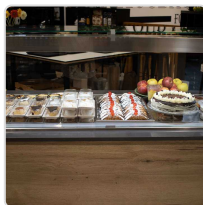
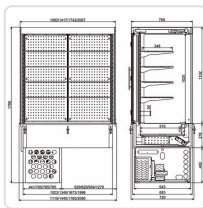


## Vitrina Cúbica Refrigerada Mural - VCRM-CV-CT-411 HC

### Informacoes do Produto

<b>SKU:</b>	EX19092222	<b>Modelo:</b>	VCRM-CV-CT-411 HC
<b>Marca:</b>	EDENOX	<b>EAN:</b>	N/D

### Imagens do Produto



### Especificacoes

**Marca**

EDENOX

**Modelo**

VCRM-CV-CT-411 HC

## Descricao Resumida

### Descrição Técnica:

Comprimento (mm) : 1440

Largura (mm) : 720

Altura (mm) : 1430

Dimensões de comprimento de montagem (mm) : 1415

Dimensões de montagem largura (mm) : 690

Capacidade GN : 4 GN 1/1

Potência (W) : 1190

## Descricao Completa

### Características Técnicas:

Vitrina cúbica refrigerada mural.

Vitrina aberta no lado do cliente.

Parte traseira fechada com câmara para a passagem e distribuição de ar frio.

Base isolada com 115 mm de profundidade e regulável em altura.

Sistema eficiente de refrigeração ventilada.

Temperatura de trabalho:

Na cuba: 0°C / 4°C.

Na zona de vitrina aberta: 4°C / 10°C.