

# Ficha Tecnica

Precisa de Ajuda? Ligue: (+351) 916 542 211

Hotelequip.pt

Rua Empresarial N° 8A, Zona Industrial Ponte Seca  
2510-752 Gaeiras, Portugal

Ficha tecnica gerada em: 18/05/2026

*O produto final e as características podem diferir ligeiramente do mostrado na imagem.*



Acesso rapido  
ao produto



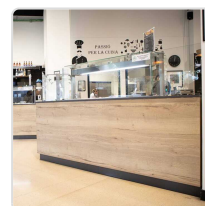
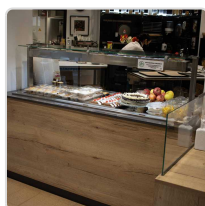
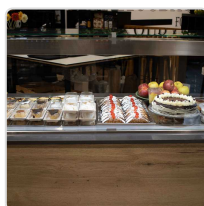
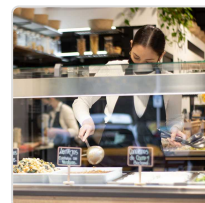
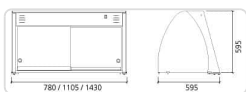
Hotelequip.pt

## Vitrine com Calor e Iluminação sem base, fechado, 900W

### Informacoes do Produto

<b>SKU:</b>	EX19017077	<b>Modelo:</b>	VIC-311
<b>Marca:</b>	EDENOX	<b>EAN:</b>	N/D

### Imagens do Produto



### Especificacoes

<b>Marca</b>	EDENOX
--------------	--------

<b>Modelo</b>	VIC-311
---------------	---------

## Descricao Resumida

### Descrição Técnica:

Dimensões exteriores comprimento (mm): 1105

Dimensões exteriores largura (mm): 595

Dimensões exteriores altura (mm): 595

Capacidade GN: 3 GN 1/1

Potência (W): 900

## Descricao Completa

### Características Técnicas:

A versatilidade das vitrines permite que sejam instaladas com base nos elementos edenox Drop-In e em outros tipos de bancadas, como granito, aço inoxidável, Silestone, etc.

Vitrines projetadas para a exposição, proteção e serviço de todos os tipos de alimentos.

Construído em aço inoxidável AISI-304 com acabamento acetinado.

De volta com portas de correr para a substituição e manutenção dos produtos.

Lados fechados em vidro temperado com ferragens de fixação em aço inoxidável.

Os modelos de iluminação incorporam lâmpadas fluorescentes protegidas e as de aquecimento, halogênicos protegidos que, ao mesmo tempo, geram luz e calor.

Os modelos com aquecimento incorporam um potenciômetro para sua regulação.

Painel de controle com interruptor ON / OFF.

Tensão de trabalho: 230/1/50 Hz.