

Ficha Tecnica

Precisa de Ajuda? Ligue: (+351) 916 542 211

Hotelequip.pt

Rua Empresarial N° 8A, Zona Industrial Ponte Seca
2510-752 Gaeiras, Portugal

Ficha tecnica gerada em: 21/05/2026

O produto final e as características podem diferir ligeiramente do mostrado na imagem.



Acesso rapido
ao produto



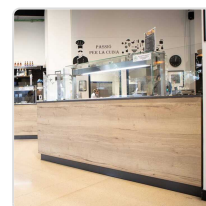
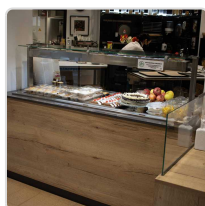
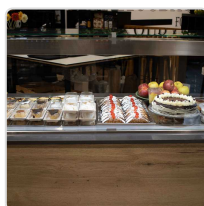
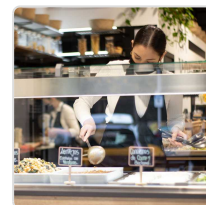
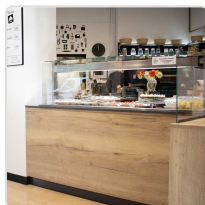
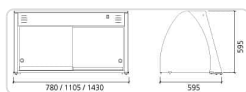
Hotelequip.pt

Vitrine com Calor e Iluminação sem base, fechado, 600W

Informacoes do Produto

SKU:	EX19017076	Modelo:	VIC-211
Marca:	EDENOX	EAN:	N/D

Imagens do Produto



Especificacoes

Marca	EDENOX
--------------	--------

Modelo	VIC-211
---------------	---------

Descricao Resumida

Descrição Técnica:

Dimensões exteriores comprimento (mm): 780

Dimensões exteriores largura (mm): 595

Dimensões exteriores altura (mm): 595

Capacidade GN: 2 GN 1/1

Potência (W): 600

Descricao Completa

Características Técnicas:

A versatilidade das vitrines permite que sejam instaladas com base nos elementos edenox Drop-In e em outros tipos de bancadas, como granito, aço inoxidável, Silestone, etc.

Vitrines projetadas para a exposição, proteção e serviço de todos os tipos de alimentos.

Construído em aço inoxidável AISI-304 com acabamento acetinado.

De volta com portas de correr para a substituição e manutenção dos produtos.

Lados fechados em vidro temperado com ferragens de fixação em aço inoxidável.

Os modelos de iluminação incorporam lâmpadas fluorescentes protegidas e as de aquecimento, halogênios protegidos que, ao mesmo tempo, geram luz e calor.

Os modelos com aquecimento incorporam um potenciômetro para sua regulação.

Painel de controle com interruptor ON / OFF.

Tensão de trabalho: 230/1/50 Hz.