

Ficha Tecnica

Precisa de Ajuda? Ligue: (+351) 916 542 211

Hotelequip.pt

Rua Empresarial N° 8A, Zona Industrial Ponte Seca
2510-752 Gaeiras, Portugal

Ficha tecnica gerada em: 21/06/2026

O produto final e as características podem diferir ligeiramente do mostrado na imagem.



Acesso rapido
ao produto



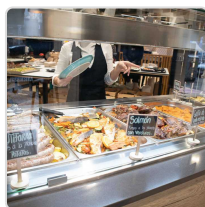
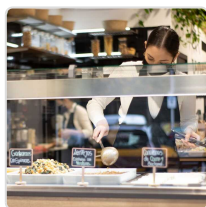
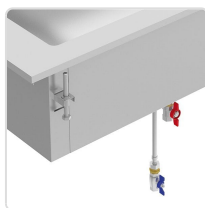
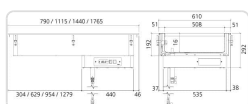
Hotelequip.pt

Banho Maria Elétrico Linha 700 para 4 GN 1/1

Informacoes do Produto

SKU:	EX19012491	Modelo:	CBMA-411
Marca:	EDENOX	EAN:	N/D

Imagens do Produto



Especificacoes

Marca	EDENOX
--------------	--------

Descrição Resumida

Banho maria elétrico Linha 700 com capacidade para 4 cubas GN 1/1. Ideal para manter alimentos quentes entre 30 °C e 90 °C em cozinhas profissionais.

Descrição Completa

Banho Maria Elétrico — Principais Vantagens

Este equipamento robusto, também conhecido como aquecedor de alimentos, é ideal para manter a temperatura de diversos alimentos de forma controlada e eficiente, garantindo a qualidade e o sabor durante o serviço. Concebido para uso intensivo em cozinhas profissionais, oferece uma solução fiável para buffets, serviço de catering e refeitórios.

A sua conceção em aço inoxidável assegura durabilidade e facilidade de limpeza, crucial em ambientes HORECA. Com aquecimento por resistências de silicone na base da cuba, proporciona uma distribuição uniforme do calor para um desempenho térmico superior, evitando pontos frios e preservando a textura dos alimentos.

Aplicações

Perfeito para restaurantes, cantinas, hotéis e serviços de catering que necessitam de manter grandes volumes de alimentos quentes e prontos a servir por períodos prolongados. A sua capacidade para receber cubas GN 1/1 ou subdivisões, com profundidade máxima de 150 mm, confere-lhe grande versatilidade para diferentes tipos de pratos, desde sopas e molhos a acompanhamentos e pratos principais. Essencial em linhas de buffet self-service.

Especificações Técnicas

Característica	Detalhe
Comprimento	1440 mm

Característica	Detalhe
Largura	610 mm
Altura	302 mm
Dimensões de Encastre (Comprimento)	1415 mm
Dimensões de Encastre (Largura)	585 mm
Capacidade	4 GN 1/1
Potência	2525 W
Profundidade das Cubas	190 mm (máx. 150 mm para GN)
Temperatura de Trabalho	30 °C / 90 °C
Torneira	Esfera de 1/2" com bica plana (exceto CBMA-111)