

# Ficha Tecnica

Precisa de Ajuda? Ligue: (+351) 916 542 211

Hotelequip.pt

Rua Empresarial N° 8A, Zona Industrial Ponte Seca  
2510-752 Gaeiras, Portugal

Ficha tecnica gerada em: 10/06/2026

*O produto final e as características podem diferir ligeiramente do mostrado na imagem.*



Acesso rapido  
ao produto

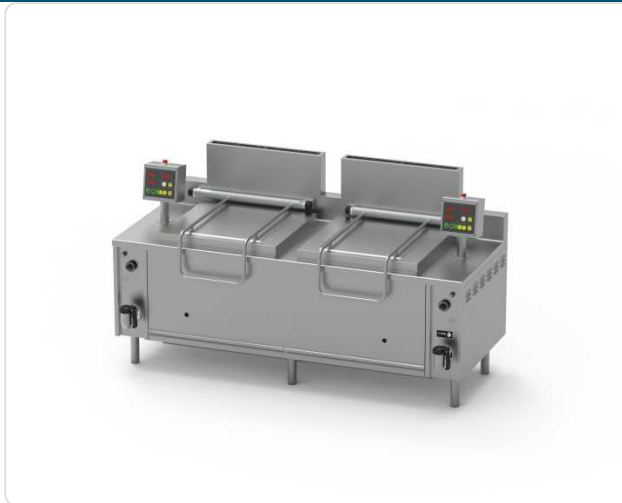


## Cozedor automático a gás de 2 cubas de 223 L

### Informacoes do Produto

<b>SKU:</b>	FG19084255	<b>Modelo:</b>	CAG-2223
<b>Marca:</b>	FAGOR	<b>EAN:</b>	N/D

### Imagens do Produto



### Especificacoes

<b>Marca</b>	FAGOR
<b>Modelo</b>	CAG-2223

### Descricao Resumida

## Características Técnicas

-Cuba totalmente em aço inoxidável AISI 316 acetinado. - Cestos de aço inoxidável AISI 316 acetinado. - Escoadouro e torneira para saída e descarga. - Tampa de aço inoxidável AISI 304 com espessura 15/10, equipado com cremalheira de aço com pré-carga das molas e pega atérmica. - Manómetro para o controlo da pressão no interior da parede dupla. - Válvula manual para escape de ar para a despressurização da parede dupla que se produz na fase de aquecimento. - Misturador orientável de bronze cromado com água quente e fria. - Válvula de segurança de peso calibrada a 0,5 bar. - Estrutura forte em aço inoxidável com espessura de 20/10 sobre pés de aço reguláveis de 150mm a 180mm. - Paredes externas de aço inoxidável AISI 304 acetinado com espessura de 10/10. - Estante acetinada em aço inoxidável AISI 304 com espessura 15/10. - Equipada com controlos digitais com 3 displays de 4 algarismos que permitem configurar os valores de temperatura de 20°C a 110°C. - Possibilidade de configurar o tempo de cocção entendido como tempo de imersão do cesto com intervalo mínimo de 1 segundo. - Indicador acústico luminoso para aviso de final de ciclo de cocção. - Bloqueio da cocção com reintegração de água temporizado no final da cocção. - Elevação do cesto automático no final da cocção. - Possibilidade de regulação da posição da cesta: primeiro gotejamento e descarga ou descarga direta frontal.

## Descricao Completa

### Dados técnicos

Dimensões e peso:

Dimensões úteis (mm): 2500,00 x 1000,00 x 925,00

Peso unitário líquido (kg): 560,00

Potências unitárias: