

# Ficha Tecnica

Precisa de Ajuda? Ligue: (+351) 916 542 211

Hotelequip.pt

Rua Empresarial N° 8A, Zona Industrial Ponte Seca  
2510-752 Gaeiras, Portugal

Ficha tecnica gerada em: 04/07/2026

O produto final e as características podem diferir ligeiramente do mostrado na imagem.



Acesso rapido  
ao produto



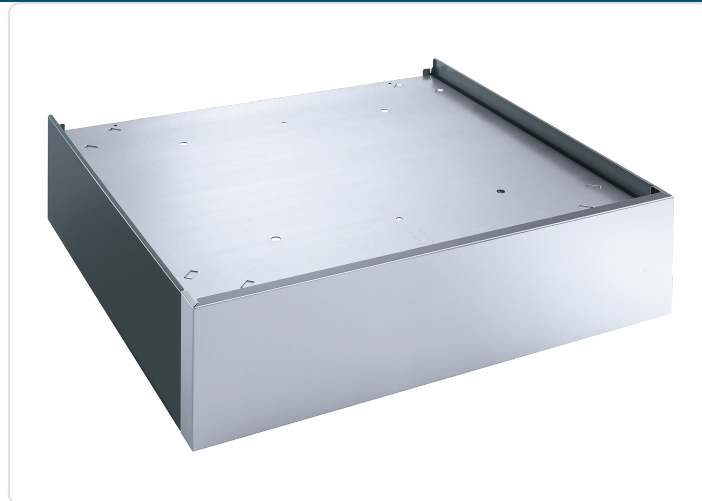
Hotelequip.pt

## Sapata Fechada para Máquina de Lavar Roupa, 290 mm Altura

### Informacoes do Produto

<b>SKU:</b>	ML11791960	<b>Modelo:</b>	APWM 029
<b>Marca:</b>	Miele	<b>EAN:</b>	4002516441380

### Imagens do Produto



### Especificacoes

<b>Marca</b>	Miele
<b>Modelo</b>	APWM 029
<b>EAN</b>	4002516441380

### Descricao Resumida

Sapata fechada em aço inoxidável com 290 mm de altura, projetada para elevar máquinas de lavar roupa profissionais, garantindo uma postura ergonómica e maior durabilidade.

## Descrição Completa

A Sapata Fechada Miele APWM 029, com 29 cm de altura e construída em aço inoxidável de alta durabilidade, foi concebida para otimizar o processo de carga e descarga das máquinas de lavar roupa profissionais, conferindo maior ergonomia e segurança à operação diária.

### Sapata Fechada Miele — Aplicações Profissionais

Ideal para hotéis, lavandarias industriais, hospitais e outras unidades com elevada frequência de lavagem, esta base garante uma instalação estável e segura para as máquinas de lavar Miele das gamas PW 811 e PWM 912, contribuindo para a longevidade do equipamento e a eficiência do serviço.

### Sapata Fechada Miele APWM 029 — Principais Vantagens

Fabricada em aço inoxidável robusto, assegura resistência à corrosão e longa durabilidade em ambientes de trabalho intensivo. A sua conceção fechada e a altura de 290 mm promovem uma ergonomia superior durante a utilização das máquinas de lavar Miele, reduzindo o esforço físico dos operadores e prevenindo lesões. A estrutura sólida garante estabilidade, protegendo tanto o equipamento como o utilizador.

### Características Técnicas

Propriedade	Valor
Altura Líquida (mm)	290
Largura Líquida (mm)	785
Profundidade Líquida (mm)	825
Peso Líquido (kg)	24,1

<b>Material</b>	Aço Inoxidável
<b>Cor</b>	Aço Inoxidável
<b>Compatibilidade</b>	Máquinas de lavar roupa Miele PW 811, PWM 912

## Perguntas Frequentes

### Esta base é compatível com todas as máquinas de lavar Miele?

A Sapata Fechada APWM 029 foi especificamente concebida para as máquinas de lavar roupa Miele dos modelos PW 811 e PWM 912. É recomendável verificar a compatibilidade com outros modelos.

### Qual o material principal desta sapata?

O material principal desta sapata é aço inoxidável, garantindo robustez e resistência à corrosão.

### As dimensões exteriores incluem a embalagem?

As especificações indicam medidas líquidas (sem embalagem) e brutas (com embalagem). As dimensões exteriores líquidas são 785 mm (largura) x 825 mm (profundidade) x 290 mm (altura).

### Qual o benefício principal da sapata fechada?

O principal benefício é a melhoria da ergonomia na carga e descarga das máquinas de lavar roupa, através do aumento da altura de trabalho, o que reduz o esforço físico e o risco de lesões para os operadores.

### Esta base contribui para a estabilidade da máquina?

Sim, a construção robusta em aço inoxidável confere elevada estabilidade à máquina de lavar roupa, prevenindo vibrações excessivas e garantindo uma operação segura.