

Ficha Tecnica

Precisa de Ajuda? Ligue: (+351) 916 542 211

Hotelequip.pt

Rua Empresarial N° 8A, Zona Industrial Ponte Seca
2510-752 Gaeiras, Portugal

Ficha tecnica gerada em: 04/07/2026

O produto final e as características podem diferir ligeiramente do mostrado na imagem.



Acesso rapido
ao produto

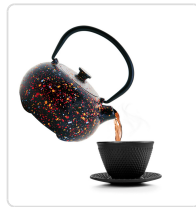
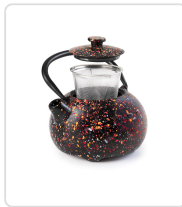
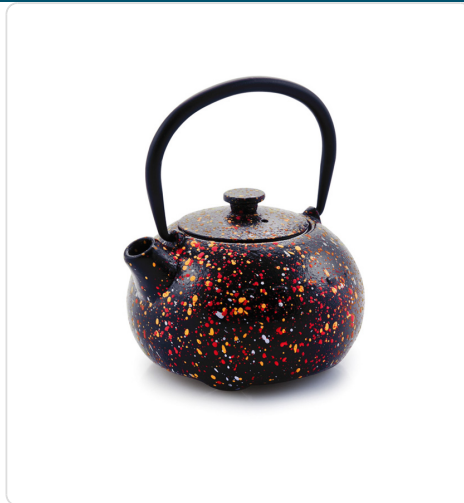


Chaleira de Ferro Fundido 350 ml com Filtro Inox para Chá

Informacoes do Produto

SKU:	IB624303	Modelo:	624303
Marca:	IBILI	EAN:	8411922439403

Imagens do Produto



Especificacoes

Marca	IBILI
Modelo	624303

Descrição Resumida

Chaleira de ferro fundido de 350 ml com filtro de aço inox 18/10, ideal para manter o chá quente em serviço de mesa profissional.

Descrição Completa

Apresentando uma fusão de tradição e funcionalidade, esta chaleira em ferro fundido de 350 ml foi concebida para manter o chá na temperatura ideal por mais tempo, essencial para um serviço de mesa de excelência. O seu design robusto e interior esmaltado garantem durabilidade e facilidade de limpeza, características valorizadas em qualquer operação profissional de bebidas quentes.

Chaleira Ferro Fundido — Características Técnicas

Material	Ferro Fundido
Capacidade	350 ml (0.35 L)
Filtro	Aço Inox 18/10
Interior	Esmaltado

Aplicações Profissionais

Para o proprietário de café ou pastelaria que procura otimizar a experiência do cliente com um serviço de chá de qualidade superior, esta chaleira é a escolha ideal. É perfeita para casas de chá, pequenos restaurantes ou buffets de hotelaria que valorizam a apresentação e a manutenção da temperatura para chás e infusões individuais, garantindo a satisfação em cada dose.

Porquê Escolher Este Equipamento

A durabilidade e a capacidade de retenção de calor do ferro fundido destacam esta chaleira das alternativas comuns. O seu filtro em aço inox 18/10 permite preparar infusões diretamente, enquanto

o interior esmaltado simplifica a limpeza e previne a absorção de sabores, assegurando uma higiene impecável e um sabor autêntico em cada chávena. É um investimento na qualidade do serviço.

Perguntas Frequentes

Como se deve limpar a chaleira de ferro fundido?

Limpe a chaleira com água quente e detergente suave. Evite produtos abrasivos para proteger o interior esmaltado e seque-a completamente para evitar a formação de ferrugem no exterior de ferro fundido.

Esta chaleira é adequada para que tipo de chás e infusões?

Graças ao seu filtro em aço inox 18/10, é ideal para preparar uma vasta gama de chás de folha solta e infusões de ervas, permitindo que as folhas se expandam e libertem todo o seu aroma e sabor.

Qual a vantagem do ferro fundido na manutenção da temperatura do chá??O ferro fundido é conhecido pela sua excecional capacidade de reter e distribuir o calor de forma uniforme. Isto significa que o chá permanecerá quente por um período significativamente mais longo após ser servido, melhorando a experiência do cliente.

Pode ser utilizada em que tipos de fontes de calor para aquecer a água?

Esta chaleira foi concebida para servir e manter o chá quente na mesa. Para aquecer a água, é recomendado usar uma fonte externa, como uma chaleira elétrica ou fogão, e só depois verter a água quente para a chaleira de ferro fundido.

O interior esmaltado afeta o sabor do chá?

Não, o revestimento esmaltado no interior é neutro e não reage com o chá, garantindo que o sabor original da bebida não seja alterado. Além disso, facilita a limpeza e impede a aderência de resíduos ou manchas.