

Ficha Tecnica

Precisa de Ajuda? Ligue: (+351) 916 542 211

Hotelequip.pt

Rua Empresarial N° 8A, Zona Industrial Ponte Seca
2510-752 Gaeiras, Portugal

Ficha tecnica gerada em: 05/07/2026

O produto final e as características podem diferir ligeiramente do mostrado na imagem.



Acesso rapido
ao produto



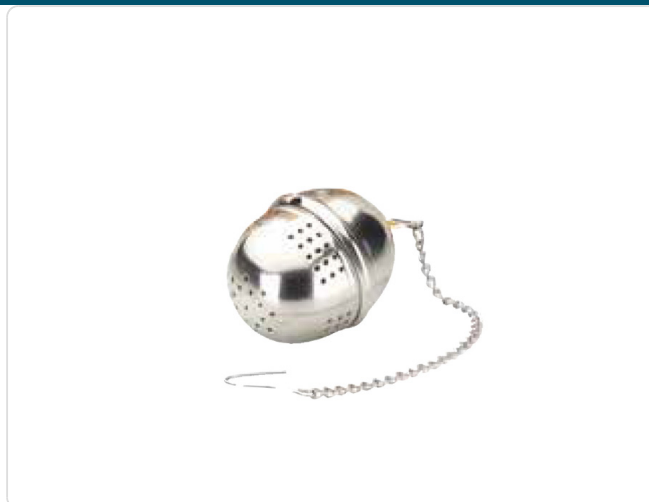
Hotelequip.pt

Bola de Chá em Aço Inoxidável 18/10 para Infusão Profissional

Informacoes do Produto

SKU:	IB702800	Modelo:	702800
Marca:	IBILI	EAN:	8411922207996

Imagens do Produto



Especificacoes

Marca	IBILI
Modelo	702800
EAN	8411922207996

Descricao Resumida

Infusor de chá em aço inoxidável 18/10, ideal para folhas soltas, ervas e especiarias. Retém eficazmente as partículas para uma infusão limpa e saborosa.

Descricao Completa

Esta bola de chá em aço inoxidável 18/10 foi concebida para uma infusão eficiente de folhas soltas, ervas e especiarias, garantindo que os pequenos orifícios retêm a totalidade dos ingredientes.

Características Técnicas

Material	Aço Inoxidável 18/10
-----------------	----------------------

Aplicações Profissionais

Ideal para cafés, pastelarias, hotéis, restaurantes e estabelecimentos de catering que oferecem um serviço de chá de qualidade. Perfeita para infusões individuais em chávenas ou bules pequenos, garantindo uma experiência de chá consistente e sem resíduos.

Bola de Chá — Principais Vantagens

A construção em aço inoxidável 18/10 confere a este infusor uma resistência superior à corrosão e uma durabilidade prolongada, essencial para o uso intensivo em ambientes profissionais. O design com orifícios finos assegura uma infusão eficaz, libertando o sabor e aroma do chá sem deixar partículas na bebida. É um utensílio fácil de limpar e manter, contribuindo para a higiene e eficiência do serviço.

Qual o material desta bola de chá?

É fabricada em aço inoxidável 18/10, um material de alta qualidade conhecido pela sua durabilidade e resistência à corrosão.

É adequada para todos os tipos de chá?

Sim, é ideal para todos os tipos de folhas soltas de chá, ervas, especiarias e outras misturas para infusão.

?

Como se garante que as folhas não escapam?

?

Os pequenos orifícios da bola são projetados para reter eficazmente a prática totalidade das folhas de chá, permitindo a infusão sem libertar resíduos na bebida.

Este utensílio é fácil de limpar?

Sim, o design simples e o material em aço inoxidável tornam-no muito fácil de limpar, podendo ser lavado à mão ou em máquina de lavar louça profissional.

Pode ser utilizada em bules ou apenas em chávenas?

Pode ser utilizada tanto em chávenas individuais como em bules de menor dimensão, dependendo do volume de chá a preparar.