

Ficha Tecnica

Precisa de Ajuda? Ligue: (+351) 916 542 211

Hotelequip.pt

Rua Empresarial N° 8A, Zona Industrial Ponte Seca
2510-752 Gaeiras, Portugal

Ficha tecnica gerada em: 20/05/2026

O produto final e as caracteristicas podem diferir ligeiramente do mostrado na imagem.



Acesso rapido
ao produto



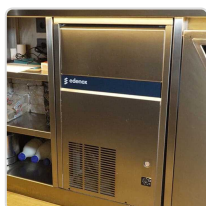
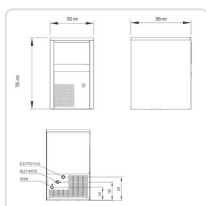
Hotelequip.pt

Fabricador Maquina Gelo Fhc-50-a-40

Informacoes do Produto

SKU:	EX19048224	Modelo:	FHC-50-A
Marca:	EDENOX	EAN:	N/D

Imagens do Produto



Especificacoes

Marca

EDENOX

Modelo

FHC-50-A

Descricao Resumida

Descrição Técnica:

Dimensões (mm): 500 x 585 x 795

Cubos (gr): 40

Produção 24 h (Kg): 50

Nº Cubos: 1250

Cubos por ciclo (uni.): 24

Armazenamento (Kg): 25

Nº Cubos: 625

Condensação: Ar

Potência (W): 800

Descricao Completa

Características Técnicas:

A máquina de fazer gelo sólido Edenox é feita inteiramente de aço inoxidável, oferecendo a máxima qualidade em toda a linha e incorporando as tecnologias mais recentes, garantindo a máxima produtividade e durabilidade ao longo do tempo.

A principal característica é sua confiabilidade, a qualidade de todos os seus componentes garantem seu correto funcionamento em ambientes tropicalizados ou locais onde o equipamento está embutido.

Devido às suas dimensões, pode ser instalado em barra baixa na maioria das aplicações.

Os cubos são formados pulverizando-se a água em um evaporador horizontal que, à medida que esfria, cria cubos de gelo puros e cristalinos de alta densidade.

O cubo maciço é o tipo de cubo mais adequado para o arrefecimento prolongado de todo o tipo de bebidas, uma vez que o cubo derrete lentamente.

São ideais para aplicações domésticas e comerciais, para cobrir todas as necessidades diárias ou para apoiar ou complementar grandes máquinas de produção, áreas de bares, restaurantes, hotéis, etc.

A fabricação dos cubos e a limpeza são controladas por um controle eletrônico que permite uma maior durabilidade da máquina, reduzindo os custos de manutenção e melhorando a higiene do equipamento.

Ventilação frontal ideal para instalações onde a máquina está embutida.

Equipado com cabo de conexão elétrica e plugue Schuko.

A máquina de fazer cubos de gelo foi projetada para um acesso fácil e conveniente aos seus componentes e para uma manutenção rápida.

Redução dos custos de manutenção. A tampa superior é facilmente removida para uma intervenção rápida em caso de manutenção ou avaria. O desenho da porta permite um acesso rápido ao interior da máquina em caso de operações de limpeza.

Caixa totalmente em aço inoxidável.

Controle eletrônico com autodiagnóstico.

Consumo de água reduzido.

Modelos compactos de undercounter.

Cubos de 18 e 40 gr.

Condensação por água ou ar.

Todos os modelos são tropicalizados: podem ser instalados em temperatura ambiente de até 43 ° C, com temperatura da água de 35 ° C.

Feito de gelo construído inteiramente em aço inoxidável.

O tipo de cubo é de 40 gr exceto para o modelo FHC-20 que é de 17 gr.

Sistema de controle eletrônico.

A tensão elétrica em todos os modelos é 230V / 50Hz.

Modelos condensados por ar ou por água.

O refrigerante usado é o R 452A.

Todos os modelos são tropicalizados: podem ser instalados em temperatura ambiente de até 43 ° C, com temperatura da água de 35 ° C.