

Ficha Tecnica

Precisa de Ajuda? Ligue: (+351) 916 542 211

Hotelequip.pt

Rua Empresarial N° 8A, Zona Industrial Ponte Seca
2510-752 Gaeiras, Portugal

Ficha tecnica gerada em: 23/06/2026

O produto final e as características podem diferir ligeiramente do mostrado na imagem.



Acesso rapido
ao produto



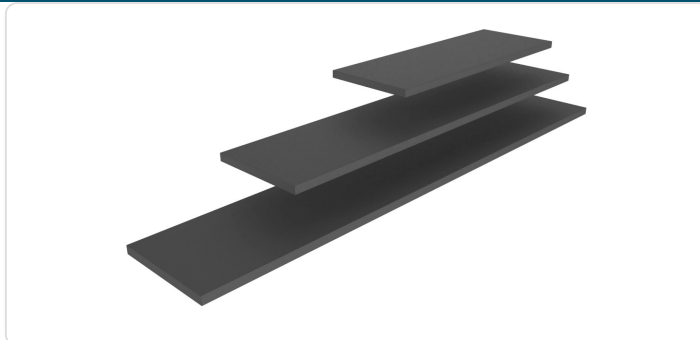
Hotelequip.pt

Estante de Madeira Preta Estreita 50 cm para Buffet

Informacoes do Produto

SKU:	PJP904650	Modelo:	P904650
Marca:	Pujadas	EAN:	8421661946506

Imagens do Produto



Especificacoes

Marca	Pujadas
Modelo	P904650
EAN	8421661946506

Descricao Resumida

Estante de madeira preta com 50 cm de largura e 18 cm de profundidade, ideal para elevar e destacar produtos em buffets e mesas de apresentação profissional.

Descricao Completa

Esta estante de madeira preta, com 50 cm de largura, é ideal para elevar e destacar produtos em buffets e mesas de apresentação. A sua profundidade reduzida de 18 cm otimiza o espaço disponível.

Estante Madeira Negra 50cm — Estante de Madeira Negra Buffet — Estante de Madeira — Características Técnicas

Material	Madeira
Cor	Preto
Largura	500 mm
Profundidade	180 mm
Altura	20 mm
Peso	1.16 kg

Aplicações Profissionais

Esta estante é adequada para a apresentação de produtos em buffets de hotelaria, eventos de catering, pastelarias com serviço de mesa e restaurantes que oferecem exposições de sobremesas ou entradas. É ideal para elevar pratos, travessas ou artigos decorativos, criando diferentes níveis visuais. Pode ser utilizada em cantinas empresariais para destacar opções de ementa ou em cafeterias para expor produtos de pastelaria.

Estante de Madeira — Principais Vantagens

A sua construção em madeira preta confere um acabamento elegante e discreto, que se integra facilmente em diversos ambientes. A profundidade reduzida otimiza o espaço em bancadas e mesas de buffet, permitindo múltiplas combinações com outros elementos de apresentação. É uma solução versátil para criar exposições apelativas e organizadas, valorizando a oferta ao cliente.

Esta estante é resistente à humidade ou líquidos?

Sendo de madeira, recomenda-se evitar o contacto prolongado com líquidos. Para limpeza, utilize um pano húmido e seque de imediato para preservar o material.

?

Qual o peso máximo que esta estante suporta?

O fabricante não especifica um peso máximo. Contudo, dado o seu design e material, é adequada para pratos, travessas e pequenos artigos de buffet, não sendo recomendada para cargas muito pesadas.

Posso usar esta estante para exposição de alimentos diretamente?

Não é recomendável colocar alimentos diretamente sobre a madeira. Utilize sempre pratos, travessas ou outros recipientes adequados para contacto alimentar.

Esta estante requer alguma montagem?

Não, esta estante é fornecida montada e pronta a usar. Basta posicioná-la na sua área de buffet ou apresentação.

É possível combinar várias estantes para criar uma apresentação maior?

Sim, o design permite combinar várias unidades lado a lado ou em diferentes configurações para criar uma área de exposição mais ampla e dinâmica, adaptando-se às suas necessidades.