

Ficha Tecnica

Precisa de Ajuda? Ligue: (+351) 916 542 211

Hotelequip.pt

Rua Empresarial N° 8A, Zona Industrial Ponte Seca
2510-752 Gaeiras, Portugal

Ficha tecnica gerada em: 05/07/2026

O produto final e as características podem diferir ligeiramente do mostrado na imagem.



Acesso rapido
ao produto



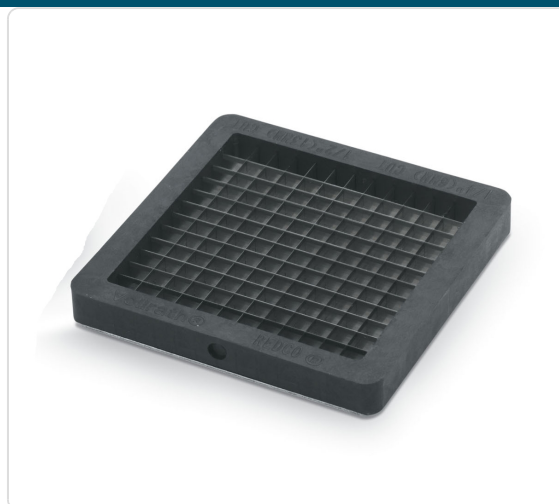
Hotelequip.pt

Lâmina de Substituição para Cortador de Legumes 6.4x12.7mm

Informacoes do Produto

SKU:	PJ15086	Modelo:	15086
Marca:	Pujadas	EAN:	8421661150866

Imagens do Produto



Especificacoes

Marca	Pujadas
Modelo	15086
EAN	8421661150866

Descricao Resumida

Lâmina de substituição para cortadores manuais de legumes, ideal para obter dados e bastões de 6.4 x 12.7 mm. Garante cortes uniformes e eficientes.

Descricao Completa

Esta lâmina de substituição é projetada para cortadores manuais de legumes, permitindo cortes precisos de 6.4 x 12.7 mm para dados e bastões. Essencial para manter a eficiência e a qualidade do corte em cozinhas profissionais.

recambio cuchilla Insta Cut — recambio cuchilla 6.4x12.7mm Insta Cut 3.5 — recambio cuchilla — Lâmina de Substituição — Características Técnicas

Tipo de Corte	Dados e Bastões
Dimensões do Corte	6.4 x 12.7 mm
Material	Aço Inoxidável

Aplicações Profissionais

Esta lâmina é ideal para estabelecimentos que necessitam de cortes uniformes e rápidos, como snack-bares, hamburgarias, restaurantes de fast-food, cantinas escolares e empresariais, pastelarias com confeitaria e hotéis. Permite otimizar a preparação de batatas fritas, saladas de fruta, e vegetais para guarnições ou bases de pratos.

Lâmina de Substituição — Principais Vantagens

- Garante a manutenção da qualidade e precisão dos cortes.
- Prolonga a vida útil do cortador manual, evitando a compra de um equipamento novo.
- Assegura a padronização dos alimentos, essencial para a apresentação e controlo de porções.
- Fácil de substituir, minimizando o tempo de inatividade na cozinha.

Qual a função desta lâmina de substituição?

Esta lâmina serve para substituir uma lâmina gasta ou danificada num cortador manual de legumes, garantindo que o equipamento continue a realizar cortes precisos e eficientes de 6.4 x 12.7 mm.

Para que tipo de cortes é adequada esta lâmina?

Esta lâmina é especificamente projetada para cortar legumes em dados e bastões com dimensões de 6.4 x 12.7 mm, ideal para batatas fritas, saladas ou vegetais para guarnições.

É fácil instalar esta lâmina no cortador?

Sim, as lâminas de substituição para estes cortadores manuais são geralmente concebidas para uma instalação rápida e simples, permitindo que o processo seja feito com o mínimo de interrupção na operação da cozinha.

Com que frequência devo substituir a lâmina do meu cortador?

A frequência de substituição depende da intensidade de uso e do tipo de legumes cortados. Recomenda-se a substituição quando a qualidade do corte começar a diminuir, exigindo mais força ou resultando em cortes irregulares.

Esta lâmina é compatível com todos os cortadores manuais?

Não, esta lâmina é um acessório específico para cortadores manuais que utilizam o sistema de corte de 6.4 x 12.7 mm para dados e bastões. Verifique sempre a compatibilidade com o modelo do seu equipamento.