

Ficha Tecnica

Precisa de Ajuda? Ligue: (+351) 916 542 211

Hotelequip.pt

Rua Empresarial N° 8A, Zona Industrial Ponte Seca
2510-752 Gaeiras, Portugal

Ficha tecnica gerada em: 03/07/2026

O produto final e as características podem diferir ligeiramente do mostrado na imagem.



Acesso rapido
ao produto



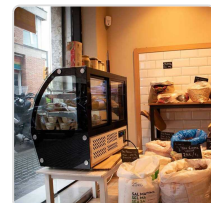
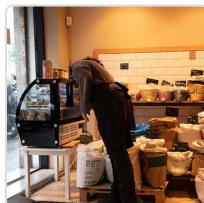
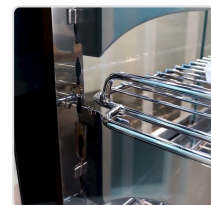
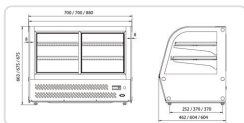
Hotelequip.pt

Vitrine Expositora Refrigerada 146L - 880mm

Informacoes do Produto

SKU:	EX19072790	Modelo:	ANS-601-C HC
Marca:	EDENOX	EAN:	N/D

Imagens do Produto



Especificacoes

Marca	EDENOX
Modelo	ANS-601-C HC

Descricao Resumida

Vitrine expositora refrigerada de bancada com 146 litros de capacidade, ideal para sobremesas e produtos frescos. Refrigeração ventilada e portas traseiras de correr.

Descricao Completa

Esta vitrine expositora refrigerada de 146 litros foi concebida para a apresentação de sobremesas e produtos frescos, mantendo-os a uma temperatura controlada entre 3 °C e 8 °C.

Características Técnicas

Medidas Totais (L x P x A)	880 x 575 x 676 mm
Capacidade	146 Litros
Potência	160 W
Gama de Temperatura	3 °C a 8 °C
Sistema de Refrigeração	Ventilado
Evaporação da Condensação	Automática
Nível de Ruído	40 dBA
Controlo de Temperatura	Termóstato eletrónico com termómetro LED
Prateleiras	2, reguláveis em altura
Acesso ao Produto	2 portas traseiras de correr
Iluminação Interna	Sim

Aplicações Profissionais

Ideal para pastelarias, cafés com confeitaria, restaurantes com ementas de sobremesas variadas, snack-bars e cantinas que necessitem de expor produtos refrigerados de forma apelativa no serviço de sala ou área de preparação.

Vitrine Expositora Refrigerada — Principais Vantagens

- **Visibilidade Otimizada:** Amplo campo de visão para realçar os produtos expostos.
- **Temperatura Homogénea:** Refrigeração ventilada garante distribuição uniforme do frio em todas as prateleiras.
- **Fácil Acesso e Reposição:** Portas traseiras de correr facilitam o serviço e a manutenção do stock.
- **Design Compacto:** Dimensões reduzidas para integração eficiente em balcões e áreas de serviço.
- **Controlo Preciso:** Termóstato eletrónico e visor LED para uma gestão exata da temperatura interna.

Qual a capacidade desta vitrine expositora?

Esta vitrine expositora refrigerada tem uma capacidade útil de 146 litros, ideal para uma variedade de sobremesas e produtos frescos.

Qual a gama de temperatura de funcionamento?

A vitrine opera numa gama de temperatura controlada entre 3 °C e 8 °C, adequada para a conservação de sobremesas e outros produtos refrigerados.

Como é feita a reposição dos produtos?

A reposição dos produtos é efetuada de forma prática e eficiente através das duas portas traseiras de correr, facilitando o acesso para o pessoal de serviço.

Quantas prateleiras inclui e são ajustáveis?

A vitrine é fornecida com 2 prateleiras que são reguláveis em altura, permitindo adaptar o espaço interno às necessidades de exposição dos produtos.

?

Esta vitrine tem iluminação interna?

?

Sim, a vitrine está equipada com iluminação interna, que realça os produtos expostos e os torna mais apelativos para os clientes.