

Ficha Tecnica

Precisa de Ajuda? Ligue: (+351) 916 542 211

Hotelequip.pt

Rua Empresarial N° 8A, Zona Industrial Ponte Seca
2510-752 Gaeiras, Portugal

Ficha tecnica gerada em: 10/06/2026

O produto final e as caracteristicas podem diferir ligeiramente do mostrado na imagem.



Acesso rapido
ao produto

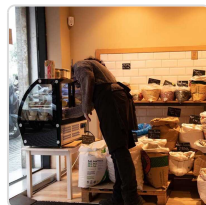
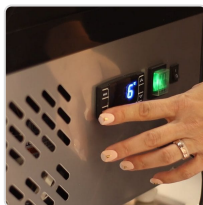
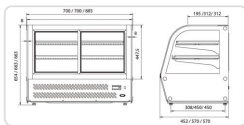


Vitrina Expositora Refrigerada Ventilada 146 Litros

Informacoes do Produto

SKU:	EX19072790	Modelo:	ANS-601-C HC
Marca:	EDENOX	EAN:	N/D

Imagens do Produto



Especificacoes

Marca	EDENOX
Modelo	ANS-601-C HC

Descricao Resumida

Vitrina expositora refrigerada ventilada de 146 litros e 160W, ideal para exibição de frescos. Temperatura de 3 °C a 8 °C e baixo ruído. Dimensões compactas: 88x57.5x67.6 cm.

Descricao Completa

Vitrina Expositora Refrigerada — Principais Vantagens

Concebida para o setor HORECA e hotelaria, esta vitrina expositora, também conhecida como balcão refrigerado, destaca-se pelas suas dimensões compactas e pelo amplo campo de visão, ideal para a apresentação apelativa de produtos frescos em zonas de elevado tráfego de clientes. Promove eficazmente a venda adicional, garantindo sempre a frescura e qualidade dos alimentos expostos.

O sistema de refrigeração ventilado assegura uma distribuição homogénea do frio por todas as prateleiras, mantendo uma temperatura consistente entre 3 °C e 8 °C. A evaporação automática da água de condensação e o baixo nível de ruído (40dBA) garantem uma operação eficiente e discreta, essencial em ambientes comerciais de ritmo acelerado.

Com um termóstato eletrónico para regulação precisa da temperatura e um termómetro LED para controlo visual, esta vitrina oferece fiabilidade no armazenamento. Inclui duas prateleiras ajustáveis em altura para otimizar o espaço e duas portas traseiras de correr para uma reposição de produtos prática e rápida, minimizando a perturbação da apresentação.

A iluminação interior contribui para realçar os produtos, tornando-os mais apelativos para os clientes e impulsionando as vendas. A construção robusta e a facilidade de manutenção garantem uma longa vida útil e um excelente retorno sobre o investimento para qualquer negócio.

Aplicações

Esta vitrina é perfeita para pastelarias, cafés, padarias, restaurantes e hotéis que necessitam de expor sobremesas, sanduíches, saladas e outras iguarias frescas. É particularmente útil em balcões de atendimento, áreas de self-service ou como complemento em buffets para incentivar a compra por impulso.

A sua versatilidade permite a utilização em diferentes configurações de layout, maximizando o espaço disponível e otimizando a circulação dos clientes. Ideal para estabelecimentos que procuram um equipamento fiável e esteticamente agradável para a conservação e exposição de alimentos refrigerados.

Especificações Técnicas

Característica	Detalhe
Marca	EDENOX
Modelo	ANS-601-C HC
Medidas Totais (mm)	880 x 575 x 676
Potência (W)	160
Capacidade (Litros)	146
Tipo de Refrigeração	Ventilada
Temperatura (°C)	3 a 8
Nível de Ruído (dBA)	40
Prateleiras	2, reguláveis em altura
Portas	2 traseiras de correr