

Ficha Tecnica

Precisa de Ajuda? Ligue: (+351) 916 542 211

Hotelequip.pt

Rua Empresarial N° 8A, Zona Industrial Ponte Seca
2510-752 Gaeiras, Portugal

Ficha tecnica gerada em: 10/06/2026

O produto final e as caracteristicas podem diferir ligeiramente do mostrado na imagem.



Acesso rapido
ao produto

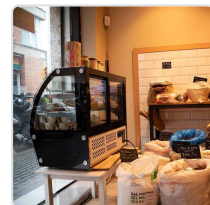
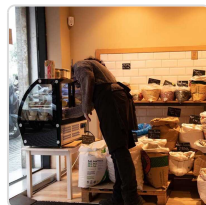
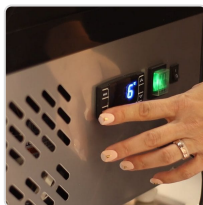
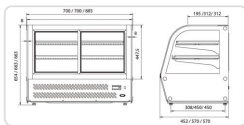


Vitrina Expositora Refrigerada de Balcão 85L para Sobremesas

Informacoes do Produto

| | | | |
|---------------|------------|----------------|---------------|
| SKU: | EX19072787 | Modelo: | APS-651-I-C |
| Marca: | EDENOX | EAN: | 8434630049528 |

Imagens do Produto



Especificacoes

| | |
|---------------|---------------|
| Marca | EDENOX |
| EAN | 8434630049528 |
| Modelo | APS-651-I-C |

Descricao Resumida

Vitrina expositora refrigerada de balcão com 85L, ideal para sobremesas e frescos. Refrigeração ventilada 3-8°C e 2 prateleiras ajustáveis. Dimensões: 700x467x676 mm.

Descricao Completa

Vitrina Expositora Refrigerada de Balcão — Principais Vantagens

Esta vitrina expositora refrigerada (também conhecida como vitrine refrigerada) é uma solução profissional compacta e eficiente, desenhada para destacar produtos frescos como sobremesas, bolos, sanduíches e bebidas, incentivando a compra por impulso em estabelecimentos HORECA. Com as suas dimensões reduzidas e um amplo campo de visão, adapta-se perfeitamente a zonas de elevado tráfego de clientes, otimizando o espaço de balcão e maximizando a visibilidade dos seus produtos.

Equipada com um sistema de refrigeração ventilado, garante uma distribuição homogénea do frio em todas as prateleiras, mantendo os produtos na temperatura ideal de 3 °C a 8 °C. A iluminação interna realça a apresentação, enquanto as duas portas traseiras de correr facilitam a reposição e o acesso por parte do pessoal. A evaporação automática da água de condensação e o baixo nível de ruído contribuem para uma operação discreta e de baixa manutenção.

Aplicações

Ideal para pastelarias, cafés, bares, restaurantes e hotéis que pretendam expor sobremesas, saladas, sanduíches ou bebidas de forma atraente e perfeitamente refrigerada. Perfeita para balcões de atendimento, buffets de pequeno-almoço ou áreas de take-away, onde a apresentação e a frescura dos produtos são cruciais para a experiência do cliente e para o aumento das vendas adicionais.

Especificações Técnicas

| Característica | Detalhe |
|----------------------------------|------------------------------|
| Medidas totais (mm) | 700 x 467 x 676 |
| Potência (W) | 150 |
| Capacidade (litros) | 85 |
| Tipo | Refrigerado |
| Temperatura de trabalho | 3 °C a 8 °C |
| Sistema de refrigeração | Ventilado |
| Evaporação de condensação | Automática |
| Nível de ruído | 40dBA |
| Prateleiras | 2, reguláveis em altura |
| Acesso aos produtos | 2 portas traseiras de correr |
| Iluminação | Sim |