

# Ficha Tecnica

Precisa de Ajuda? Ligue: (+351) 916 542 211



Hotelequip.pt

Hotelequip.pt

Rua Empresarial N° 8A, Zona Industrial Ponte Seca  
2510-752 Gaeiras, Portugal



Acesso rapido  
ao produto

Ficha tecnica gerada em: 20/05/2026

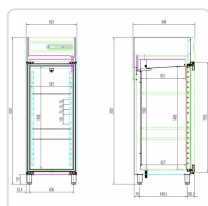
*O produto final e as caracteristicas podem diferir ligeiramente do mostrado na imagem.*

## Armário Congelador Vertical para Pastelaria 700L -22/-18°C

### Informacoes do Produto

<b>SKU:</b>	EX19068521	<b>Modelo:</b>	ANG-711 HC
<b>Marca:</b>	EDENOX	<b>EAN:</b>	8434630026338

### Imagens do Produto



### Especificacoes

<b>Marca</b>	EDENOX
<b>EAN</b>	8434630026338
<b>Modelo</b>	ANG-711 HC

## Descricao Resumida

Armário congelador vertical para pastelaria e padaria, 700L de capacidade, temperatura -22/-18°C. Ideal para hotéis e restaurantes.

## Descricao Completa

### Armário Congelador para Pastelaria – Principais Vantagens

Este armário congelador vertical (também conhecido como "freezer") foi concebido para o sector HORECA, garantindo a máxima conservação dos seus produtos de pastelaria e padaria. A sua estrutura robusta em aço inoxidável e o isolamento de poliuretano injetado sem CFC asseguram uma eficiência energética superior e uma manutenção impecável da temperatura.

Com portas de retorno automático e sistema de aquecimento para evitar a acumulação de gelo, este equipamento melhora a higiene e otimiza o fluxo de trabalho em cozinhas profissionais. O refrigerante ecológico R-290 sublinha o compromisso com a sustentabilidade, enquanto a capacidade generosa e as prateleiras ajustáveis oferecem flexibilidade para qualquer necessidade de armazenamento.

### Aplicações

Ideal para pastelarias, padarias, hotéis, restaurantes e qualquer estabelecimento HORECA que necessite de armazenar massas, sobremesas e outros ingredientes ou produtos acabados em temperaturas de congelação controladas. A sua capacidade de 700 litros e as prateleiras ajustáveis tornam-no adequado para operações de pequeno a médio volume, onde o espaço e a organização são cruciais.

### Especificações Técnicas

Característica	Detalhe
----------------	---------

<b>Estrutura exterior</b>	Aço inoxidável
<b>Estrutura interior</b>	Aço inoxidável com juntas curvas
<b>Portas</b>	Cabo incorporado, retorno automático, sistema de aquecimento anti-gelo
<b>Prateleiras</b>	3 por corpo, haste revestida a plástico, removíveis
<b>Capacidade de níveis</b>	20 níveis com espaçamento de 60 mm
<b>Pés</b>	Aço inoxidável, ajustáveis em altura
<b>Refrigerante</b>	R-290 (ecológico)
<b>Evaporador</b>	Tiragem forçada com revestimento anti-corrosão
<b>Isolamento</b>	Poliuretano injetado, sem CFC, 40 Kg/m3
<b>Controlo</b>	Eletrónico de temperatura e descongelação, visor digital
<b>Dimensões (mm)</b>	693 x 826 x 2008
<b>Volume (L)</b>	700
<b>N.º de portas</b>	1
<b>Eficiência Energética</b>	Classe E
<b>Consumo anual (KWh)</b>	2777,65
<b>Potência elétrica (KW)</b>	0,348
<b>Temperatura</b>	-22°C a -18°C
<b>Tensão</b>	230 V 1+N 50 Hz