

Ficha Tecnica

Precisa de Ajuda? Ligue: (+351) 916 542 211



Hotelequip.pt

Hotelequip.pt

Rua Empresarial N° 8A, Zona Industrial Ponte Seca
2510-752 Gaeiras, Portugal



Acesso rapido
ao produto

Ficha tecnica gerada em: 22/06/2026

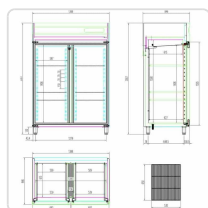
O produto final e as caracteristicas podem diferir ligeiramente do mostrado na imagem.

Armário Congelador Profissional 1400L -22°C a -18°C para Pastelaria

Informacoes do Produto

SKU:	EX19059969	Modelo:	APG-1402 HC PC
Marca:	EDENOX	EAN:	8434630014601

Imagens do Produto



Especificacoes

Marca	EDENOX
EAN	8434630014601
Modelo	APG-1402 HC PC

Descricao Resumida

Armário congelador profissional de 1400L em aço inoxidável, com temperatura de -22°C a -18°C. Ideal para pastelaria e padaria, com portas aquecidas e controlo digital.

Descricao Completa

Este armário congelador profissional de 1400 litros, com temperatura regulável entre -22°C e -18°C, é essencial para a conservação de produtos de pastelaria, padaria e outros ultracongelados em cozinhas profissionais. Garante a manutenção da cadeia de frio com eficiência e fiabilidade.

Características Técnicas

Dimensões (LPA)	1388 x 826 x 2008 mm
Número de Portas	2
Capacidade	1400 Litros
Temperatura	-22°C a -18°C
Classificação Energética	E
Consumo Anual Elétrico	4855 KWh
Potência Elétrica	0,597 KW
Tensão de Funcionamento	230 V 1+N 50 Hz
Refrigerante	R-290 (Ecológico)
Estrutura	Aço inoxidável (exterior e interior)

Isolamento	Poliuretano injetado, 40 Kg/m ³ , sem CFC
Prateleiras	3 por corpo (revestidas a plástico, removíveis)
Guias	Aço inoxidável (3 pares em L por corpo, 20 níveis com 60 mm de espaçamento)
Descongelação	Automática com evaporação da água
Controlo	Eletrónico com visor digital
Pés	Aço inoxidável, ajustáveis em altura

Aplicações Profissionais

Este armário congelador de grande capacidade é ideal para estabelecimentos que necessitam de um armazenamento robusto e fiável para produtos ultracongelados. É particularmente adequado para:

- Pastelarias e padarias com produção própria de massas, bolos e sobremesas.
- Hotéis e restaurantes de média a grande dimensão que requerem stock de ingredientes e produtos acabados.
- Catering e empresas de eventos para conservação de grandes volumes.
- Cantinas escolares, empresariais e hospitalares para gestão de stocks alimentares.
- Cozinhas industriais e centrais de produção alimentar.

Armário Congelador — Principais Vantagens

- **Construção Robusta e Higiénica:** Estrutura compacta totalmente injetada em aço inoxidável, com corpo interior e juntas curvas para facilitar a limpeza e garantir a máxima higiene.
- **Controlo Preciso de Temperatura:** Sistema eletrónico com visor digital permite um controlo rigoroso da temperatura entre -22°C e -18°C, essencial para a qualidade dos produtos.
- **Eficiência Energética:** Utiliza refrigerante ecológico R-290 e possui isolamento de poliuretano injetado sem CFC, contribuindo para a sustentabilidade e redução de custos operacionais.
- **Funcionalidade Otimizada:** Portas com sistema de retorno automático, fecho de abertura e aquecimento para evitar acumulação de gelo, assegurando um funcionamento contínuo e sem interrupções.
- **Organização Flexível:** Equipado com prateleiras removíveis e guias em aço inoxidável ajustáveis, permitindo adaptar o espaço interno às necessidades específicas de cada profissional.

Qual a capacidade de armazenamento deste armário congelador?

Este armário tem uma capacidade bruta de 1400 litros, distribuída por dois corpos, cada um com 3 prateleiras e guias para 20 níveis com espaçamento de 60 mm.

É fácil limpar o interior do armário?

Sim, o corpo interior é em aço inoxidável com juntas curvas, o que facilita a limpeza. As prateleiras são facilmente removíveis para uma higienização completa.

Que tipo de refrigerante utiliza e qual a sua eficiência energética?

Este armário utiliza o refrigerante ecológico R-290 e possui uma classificação de eficiência energética E, com um consumo anual elétrico de 4855 kWh.

As portas têm alguma funcionalidade especial?

Sim, as portas estão equipadas com dobradiças de retorno automático, fecho de abertura e um sistema de aquecimento para prevenir a acumulação de gelo, garantindo um funcionamento suave e eficiente.

É possível ajustar a altura do equipamento?

Sim, o armário possui pés em aço inoxidável que são ajustáveis em altura, permitindo uma adaptação fácil a diferentes superfícies e facilitando a limpeza por baixo do equipamento.