

Ficha Tecnica

Precisa de Ajuda? Ligue: (+351) 916 542 211

Hotelequip.pt

Rua Empresarial N° 8A, Zona Industrial Ponte Seca
2510-752 Gaeiras, Portugal

Ficha tecnica gerada em: 17/05/2026

O produto final e as caracteristicas podem diferir ligeiramente do mostrado na imagem.



Acesso rapido
ao produto



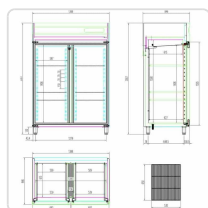
Hotelequip.pt

Armário Refrigerado para Pastelaria e Padaria - 1400L (-2°C a +8°C)

Informacoes do Produto

| | | | |
|---------------|------------|----------------|---------------|
| SKU: | EX19061895 | Modelo: | APG-1404 HC |
| Marca: | EDENOX | EAN: | 8434630019989 |

Imagens do Produto



Especificacoes

| | |
|--------|---------------|
| Marca | EDENOX |
| EAN | 8434630019989 |
| Modelo | APG-1404 HC |

Descricao Resumida

Armário refrigerado profissional de 1400L para pastelaria e padaria, com 2 portas. Conservação de -2°C a +8°C. Eficiência Classe E.

Descricao Completa

Armário Refrigerado para Pastelaria — Principais Vantagens

Este armário refrigerado (refrigerador) é a solução ideal para pastelarias e padarias que procuram uma conservação fiável e eficiente dos seus produtos. Com uma estrutura totalmente injetada e painéis exteriores em aço inoxidável, garante durabilidade e higiene superiores, cruciais em ambientes de produção intensiva.

Equipado com refrigerante ecológico R-290 e isolamento de poliuretano injetado sem CFC, assegura um desempenho energético otimizado e um baixo impacto ambiental. O design inteligente, com esquinas arredondadas no interior, facilita a limpeza e manutenção diária, cumprindo as mais rigorosas normas de higiene.

Aplicações

Este equipamento é perfeitamente adequado para pastelarias, padarias, confeitarias e qualquer estabelecimento Horeca que necessite de armazenar massas, sobremesas delicadas, ingredientes para bolos e outros produtos de panificação. A sua vasta capacidade e controlo preciso de temperatura entre -2°C e +8°C, fazem dele um aliado essencial na otimização do espaço e na conservação da frescura dos alimentos.

Especificações Técnicas

| Característica | Detalhe |
|----------------|---------|
|----------------|---------|

| | |
|-------------------------------------|--|
| Dimensões (mm) | 1388 x 826 x 2008 |
| Capacidade (L) | 1400 |
| Capacidade Níveis | 20 níveis, espaçamento de 60 mm |
| Número de Portas | 2 |
| Temperatura | -2 °C a +8 °C |
| Eficiência Energética | Classe E |
| Consumo Elétrico Anual (KWH) | 1674 |
| Potência Elétrica (KW) | 0,379 |
| Refrigerante | R-290 (ecológico) |
| Isolamento | Poliuretano injetado, sem CFC, 40 Kg/m ³ |
| Prateleiras por Corpo | 3 (de varão plastificado, amovíveis) |
| Guias | 3 pares de guias em forma de L por corpo |
| Pés | Aço inoxidável, reguláveis em altura |
| Tensão de Funcionamento | 230 V 1+N 50 Hz |
| Funcionalidades Adicionais | Sistema de retorno automático e fechadura nas portas, caixilhos aquecidos, evaporação automática de água de descongelação, controlo eletrónico com display digital |