

Ficha Tecnica

Precisa de Ajuda? Ligue: (+351) 916 542 211

Hotelequip.pt

Rua Empresarial N° 8A, Zona Industrial Ponte Seca
2510-752 Gaeiras, Portugal



Acesso rapido
ao produto

Ficha tecnica gerada em: 10/06/2026

O produto final e as caracteristicas podem diferir ligeiramente do mostrado
na imagem.



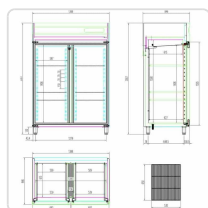
Hotelequip.pt

Armario Refrigerador Gastronomico Apg-1402 Mix Hc

Informacoes do Produto

SKU:	EX19096533	Modelo:	APG-1402 HC
Marca:	EDENOX	EAN:	8434630051644

Imagens do Produto



Especificacoes

Marca	EDENOX
Modelo	APG-1402 HC
EAN	8434630051644

Descricao Resumida

Descrição Técnica:

Dimensiones (mm): 1388 x 826 x 2008

Potencia (kW): 0,637

Capacidad (litros): 900 + 900

Tipo: MIXTO

Descricao Completa

Características Técnicas:

Estrutura compacta totalmente injectada com painéis exteriores de aço inoxidável

Corpo interior em aço inoxidável

Portas com puxador incorporado em aço inoxidável e aro aquecido da porta para evitar o gelo

Interior com juntas curvas para facilitar a limpeza

Portas equipadas com dobradiças com sistema de retorno automático e fecho de abertura

Equipadas com luz interior

Prateleiras interiores com varetas revestidas a plástico, facilmente removíveis para limpeza

Sistema de cremalheira e pinhão para fixação e ajuste das prateleiras

Pés reguláveis em altura em aço inoxidável

Portas traseiras em aço inox

Unidade de condensação hermética com condensador ventilado

Refrigerante ecológico R-290 isento de CFC

Evaporador de tiragem forçada com revestimento anti-corrosão

Evaporação automática de água de descongelação a gás quente

Drenagem no interior da câmara

Isolamento de poliuretano injectado, sem CFC, com uma densidade de 40 Kg/m³

Interruptor de luz ligado e desligado

Controlo electrónico da temperatura e descongelação com visor digital

Armários mistos de armazenamento refrigerado e congelado: Incluindo compressor duplo com controlo independente da temperatura

Um corpo em refrigeração de -2° a +8 °C, e o outro corpo com temperatura de trabalho de -18° a -20 °C com 38 °C de temperatura ambiente

Prateleiras: 3 prateleiras por corpo

Câmara frigorífica com compartimento de congelação série GN 2/1: O compartimento de congelação está equipado com 3 gavetas interiores, feitas de PVC higiénico sobre corrediças de aço inoxidável

Este compartimento é isolado do resto do armário e tem um evaporador estático que funciona com uma unidade de condensação independente e controlo de temperatura

Equipado com prateleiras e tabuleiros: Modelos 702: 1 prateleira e 3 tabuleiros com fundo perfurado

Modelos 1403: 4 prateleiras e 3 tabuleiros com fundo perfurado

Até 17 prateleiras podem ser equipadas com um espaçamento de 70 mm entre elas

Tensão de funcionamento: 230 V 1+N 50 Hz

Bloqueável a pedido

Compartimento de congelação, modelo APCG-702 e APCG-1403: temperatura de trabalho de -15° a -22 °C com 38 °C de temperatura ambiente