

# Ficha Tecnica

Precisa de Ajuda? Ligue: (+351) 916 542 211

Hotelequip.pt

Rua Empresarial N° 8A, Zona Industrial Ponte Seca  
2510-752 Gaeiras, Portugal

Ficha tecnica gerada em: 18/05/2026

*O produto final e as caracteristicas podem diferir ligeiramente do mostrado na imagem.*



Acesso rapido  
ao produto

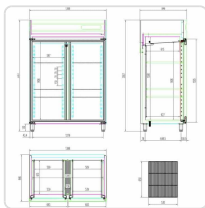


## Armario Refrigerador Gastronomico Apg-1402 Hc

### Informacoes do Produto

<b>SKU:</b>	EX19059937	<b>Modelo:</b>	ANS-1404 HC
<b>Marca:</b>	EDENOX	<b>EAN:</b>	8434630014519

### Imagens do Produto



### Especificacoes

<b>Marca</b>	EDENOX
<b>Modelo</b>	ANS-1404 HC
<b>EAN</b>	8434630014519

## Descricao Resumida

### Descrição Técnica:

Dimensões (mm): 1388 x 826 x 2008

Capacidade em litros (L): 1400

Número de portas: 2

Portas de vidro: Não

Classif. Eficiência Energética: E

Consumo anual elétrico (KWH): 1674

Potência elétrica (KW): 0,337

Temperatura: -2 +8 °C

## Descricao Completa

### Características Técnicas:

Estrutura compacta totalmente injectada com painéis exteriores de aço inoxidável

Corpo interior em aço inoxidável

Portas com cabo de aço inoxidável incorporado

Interior com juntas curvas para facilitar a limpeza

Portas equipadas com dobradiças com sistema de retorno automático e fecho de abertura

Equipadas com luz interior

Prateleiras com varetas revestidas de plástico, facilmente removíveis para limpeza

Modelos com gavetas (-C): gavetas de aço inoxidável equipadas com corrediças telescópicas

Guias em aço inox para segurar e ajustar as prateleiras

Pés em aço inox ajustáveis em altura

Portas traseiras em aço inox

Unidade de condensação hermética com condensador ventilado

Refrigerante ecológico R-290 isento de CFC

Evaporador de tiragem forçada com revestimento anti-corrosão

Evaporação automática da água de descongelação

Drenagem no interior da câmara

Isolamento de poliuretano injectado, sem CFC, com uma densidade de 40 Kg/m<sup>3</sup>

Interruptor luminoso on-off

Controlo electrónico da temperatura e descongelação com visor digital

Temperatura de trabalho de -2° a +8°C a 38°C de temperatura ambiente

Equipado com prateleiras: 3 prateleiras por corpo

Tensão de funcionamento: 230 V 1+N 50 Hz

A pedido, podem ser fabricados com fechadura