

Ficha Tecnica

Precisa de Ajuda? Ligue: (+351) 916 542 211



Hotelequip.pt

Hotelequip.pt

Rua Empresarial N° 8A, Zona Industrial Ponte Seca
2510-752 Gaeiras, Portugal



Acesso rapido
ao produto

Ficha tecnica gerada em: 10/06/2026

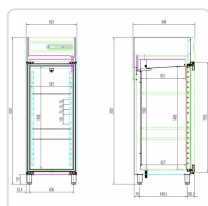
O produto final e as caracteristicas podem diferir ligeiramente do mostrado na imagem.

Armario Refrigerador Gastronomico Apg-711 Hc Pc

Informacoes do Produto

SKU:	EX19059936	Modelo:	ANS-1402 HC
Marca:	EDENOX	EAN:	8434630014502

Imagens do Produto



Especificacoes

Marca	EDENOX
Modelo	ANS-1402 HC
EAN	8434630014502

Descricao Resumida

Descrição Técnica:

Dimensões (mm): 693 x 846 x 2008

Capacidade em litros (L): 700

Número de portas: 1

Portas de vidro: Sim

Classif. Eficiência Energética: -

Consumo anual elétrico (KWH): -

Potência elétrica (KW): 0,251

Temperatura: -2 +8 °C

Descricao Completa

Características Técnicas:

Estrutura compacta totalmente injectada com painéis exteriores de aço inoxidável

Corpo interior em aço inoxidável

Portas com cabo de aço inoxidável incorporado

Interior com juntas curvas para facilitar a limpeza

Portas equipadas com dobradiças com sistema de retorno automático e fecho de abertura

Equipadas com luz interior

Prateleiras com varetas revestidas de plástico, facilmente removíveis para limpeza

Modelos com gavetas (-C): gavetas de aço inoxidável equipadas com corrediças telescópicas

Guias em aço inox para segurar e ajustar as prateleiras

Pés em aço inox ajustáveis em altura

Portas traseiras em aço inox

Unidade de condensação hermética com condensador ventilado

Refrigerante ecológico R-290 isento de CFC

Evaporador de tiragem forçada com revestimento anti-corrosão

Evaporação automática da água de descongelação

Drenagem no interior da câmara

Isolamento de poliuretano injectado, sem CFC, com uma densidade de 40 Kg/m³

Interruptor luminoso on-off

Controlo electrónico da temperatura e descongelação com visor digital

Temperatura de trabalho de -2° a +8°C a 38°C de temperatura ambiente

Equipado com prateleiras: 3 prateleiras por corpo

Tensão de funcionamento: 230 V 1+N 50 Hz

A pedido, podem ser fabricados com fechadura