

Ficha Tecnica

Precisa de Ajuda? Ligue: (+351) 916 542 211

Hotelequip.pt

Rua Empresarial N° 8A, Zona Industrial Ponte Seca
2510-752 Gaeiras, Portugal

Ficha tecnica gerada em: 13/06/2026

O produto final e as características podem diferir ligeiramente do mostrado na imagem.



Acesso rapido
ao produto

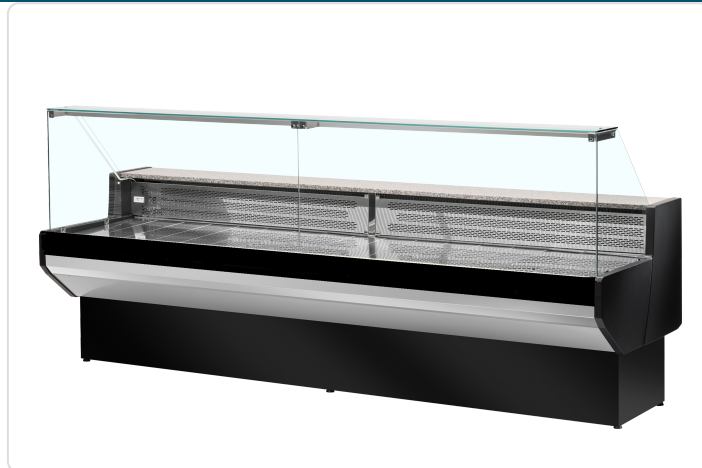


Vitrine Refrigerada Expositora PATAGONIA 104 LED

Informacoes do Produto

SKU:	TF66503	Modelo:	N/D
Marca:	N/D	EAN:	N/D

Imagens do Produto



Descricao Resumida

Vitrine refrigerada expositora PATAGONIA 104, ideal para manter produtos frescos entre +2 a +4°C. Design moderno com iluminação LED e refrigeração eficiente.

Descricao Completa

A Vitrine Refrigerada Expositora PATAGONIA 104 redefine a apresentação e conservação dos seus produtos frescos em qualquer estabelecimento profissional. Concebida para otimizar a visibilidade e prolongar a frescura, esta vitrine permite-lhe exibir com distinção desde sanduíches gourmet a sobremesas requintadas, garantindo que se mantêm na temperatura ideal e apelativos para os seus clientes. É uma solução robusta e moderna para quem procura eficiência e um impacto visual imediato.

Vitrine Refrigerada Expositora — Características Técnicas

Volume bruto / líquido	/ l
Gama de temperaturas	+2 a +4 °C
Classe climática	3
Dimensão externa (LxPxA)	1040 x 910 x 1290 mm
Peso bruto / líquido	161 / 130 kg
Refrigerante	R290
Classe de energia	F
Tensão / Frequência	220-240/50 V/Hz
GTIN / EAN	5708181748531
Luz interior	LED
Carga de refrigerante	105 g
Ambiente máximo	+25°C, 60% RH

Aplicações Profissionais

Concebida para a dinâmica de cozinhas profissionais e áreas de serviço, a Vitrine PATAGONIA 104 adapta-se perfeitamente a restaurantes de ementa variada, pastelarias que exigem excelência na apresentação de doces, e snack-bares com oferta de produtos frescos. É também ideal para hotéis que servem buffets ou para lojas de conveniência que procuram um expositor de elevada qualidade,

garantindo sempre a temperatura ideal para sumos, iogurtes, sanduíches ou sobremesas prontas a consumir.

Porquê Escolher Este Equipamento

O que distingue a Vitrine Refrigerada Expositora PATAGONIA 104 é a sua capacidade de combinar um design elegante com uma funcionalidade superior. Equipada com iluminação LED, realça as cores e texturas dos seus produtos, atraindo o olhar do cliente. O refrigerante R290, mais ecológico, e a classe energética F asseguram uma operação mais sustentável e com custos otimizados. Para o gestor de F&B, representa um investimento inteligente na durabilidade e na imagem do seu negócio, reduzindo desperdícios e aumentando as vendas por impulso.

Perguntas Frequentes

Qual a temperatura de operação ideal para a Vitrine Refrigerada Expositora PATAGONIA 104??

Esta vitrine foi concebida para operar numa gama de temperaturas entre +2 a +4 °C, o que a torna perfeita para a conservação e exposição de uma vasta variedade de produtos frescos, como laticínios, sanduíches, sumos e sobremesas, mantendo a sua qualidade e segurança alimentar.

Como se realiza a manutenção e limpeza desta vitrine expositora??

A limpeza regular é fundamental para a higiene e eficiência do equipamento. Recomenda-se a utilização de produtos de limpeza suaves e não abrasivos, com foco nas superfícies internas, externas e nos vidros. Uma verificação periódica do sistema de refrigeração e das saídas de ar é igualmente importante para assegurar o seu bom funcionamento.

Quais as dimensões da Vitrine PATAGONIA 104 e como posso planejar o espaço??

A vitrine tem dimensões externas de 1040 mm de largura, 910 mm de profundidade e 1290 mm de altura. Ao planejar o espaço, considere a necessidade de deixar alguma folga para ventilação e para a abertura das portas, garantindo um acesso fácil e uma circulação de ar adequada no seu estabelecimento.

Esta vitrine é adequada para que tipo de estabelecimentos??

Devido à sua versatilidade e gama de temperaturas, é ideal para uma variedade de estabelecimentos como restaurantes, cafés, pastelarias, delicatessens, hotéis e lojas de conveniência. Permite uma exposição apelativa de produtos que requerem refrigeração, impulsionando as vendas por impulso.

Qual o tipo de gás refrigerante utilizado e as suas implicações??

A Vitrine PATAGONIA 104 utiliza o refrigerante R290, que é um hidrocarboneto natural com um baixo potencial de aquecimento global (GWP). Esta escolha reflete um compromisso com a sustentabilidade ambiental, oferecendo uma solução de refrigeração eficiente e com menor impacto

no ambiente.