

Ficha Tecnica

Precisa de Ajuda? Ligue: (+351) 916 542 211

Hotelequip.pt

Rua Empresarial N° 8A, Zona Industrial Ponte Seca
2510-752 Gaeiras, Portugal

Ficha tecnica gerada em: 18/05/2026

O produto final e as caracteristicas podem diferir ligeiramente do mostrado na imagem.



Acesso rapido
ao produto



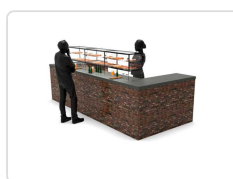
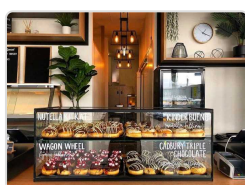
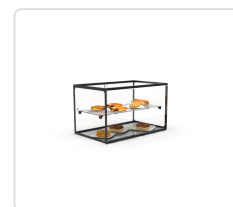
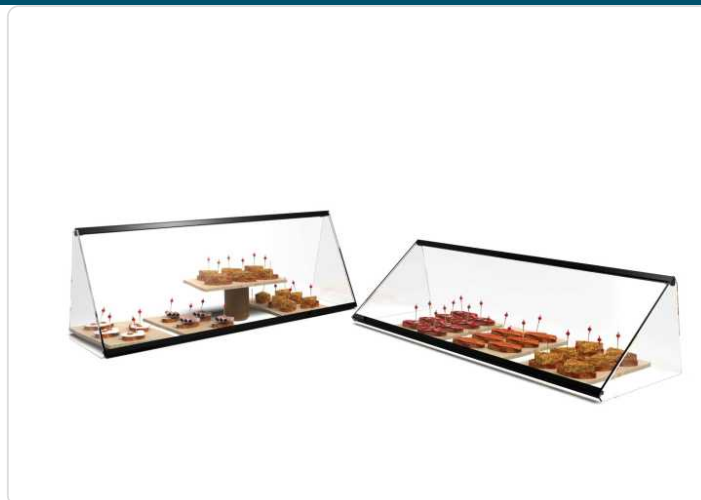
Hotelequip.pt

Vitrine neutra ERS36-M

Informacoes do Produto

SKU:	SLESR36-M	Modelo:	ESR36-M
Marca:	SAYL	EAN:	N/D

Imagens do Produto



Especificacoes

Marca

SAYL

Modelo

ESR36-M

Descricao Resumida

Características Técnicas:

Dimensões: 920x340x240mm

Temperatura Maxima: NEUTRA

Peso: 9KG

Descricao Completa

Descrição Técnica:

Vitrine neutra.

Vidro temperado.

Sem base.