

# Ficha Tecnica

Precisa de Ajuda? Ligue: (+351) 916 542 211

Hotelequip.pt

Rua Empresarial N° 8A, Zona Industrial Ponte Seca  
2510-752 Gaeiras, Portugal

Ficha tecnica gerada em: 05/07/2026

*O produto final e as caracteristicas podem diferir ligeiramente do mostrado na imagem.*



Acesso rapido  
ao produto



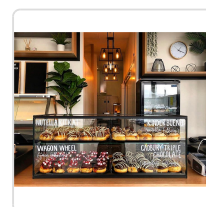
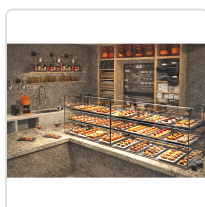
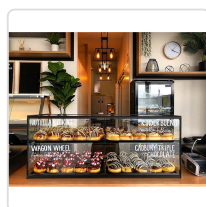
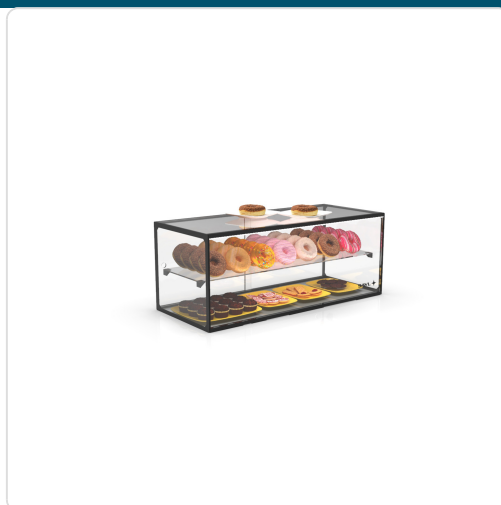
Hotelequip.pt

## Vitrine Expositora Neutra LED EP36ML 920mm

### Informacoes do Produto

<b>SKU:</b>	SLEP36ML	<b>Modelo:</b>	SLEP36ML
<b>Marca:</b>	SAYL	<b>EAN:</b>	8436630920906
<b>Peso:</b>	25 kg	<b>Dimensões:</b>	920 x 390 x 375 cm

### Imagens do Produto



### Especificacoes

<b>Imagens</b>	<a href="https://saylgroup.com/wp-content/uploads/2026/03/expo-plano-led-ep36ml.jpg">https://saylgroup.com/wp-content/uploads/2026/03/expo-plano-led-ep36ml.jpg</a> , <a href="https://saylgroup.com/wp-content/uploads/2026/03/expo-plano-led-ep36ml-1.jpg">https://saylgroup.com/wp-content/uploads/2026/03/expo-plano-led-ep36ml-1.jpg</a> , <a href="https://saylgroup.com/wp-content/uploads/2026/03/expo-plano-led-ep36ml.png">https://saylgroup.com/wp-content/uploads/2026/03/expo-plano-led-ep36ml.png</a> , <a href="https://saylgroup.com/wp-content/uploads/2026/03/expo-plano-led-ep36ml-2.jpg">https://saylgroup.com/wp-content/uploads/2026/03/expo-plano-led-ep36ml-2.jpg</a> ,
<b>Importado em</b>	20/05/2026
<b>Importado por</b>	ruimedalha@hotelequip.pt
<b>WooCommerce ID</b>	39236
<b>Estado Optimização</b>	pending
<b>Marca</b>	SAYL
<b>Modelo</b>	SLEP36ML
<b>EAN</b>	8436630920906

## Descricao Resumida

Vitrine expositora neutra de 920x390x375mm, com 2 pisos e iluminação LED, ideal para realçar produtos em cafetarias e pastelarias. Alta qualidade.

## Descricao Completa

### vitrine expositora neutra — Vitrine Expositora — Principais Vantagens

Esta vitrine expositora neutra é a solução ideal para apresentar os seus produtos à temperatura ambiente, garantindo visibilidade e apelo visual. Concebida com um design moderno e elegante, integra-se perfeitamente em qualquer ambiente de cafetaria, pastelaria ou snack-bar. O sistema de iluminação LED de alta potência realça os artigos expostos, maximizando o seu impacto junto dos clientes. A estrutura robusta e os materiais de alta qualidade asseguram durabilidade e facilidade de manutenção, tornando-a um investimento inteligente para o seu negócio.

### Aplicações Profissionais

Este display neutro é particularmente indicado para estabelecimentos de restauração rápida, pastelarias, padarias e cafetarias que pretendam expor bolos, sanduíches, salgados ou quaisquer outros produtos que não necessitem de refrigeração ou aquecimento. A organização em dois pisos

oferece uma excelente capacidade de exposição, otimizando o espaço disponível no balcão. O vidro temperado proporciona segurança e a base em aço inoxidável confere uma imagem profissional, elevando a apresentação dos seus produtos e a experiência do cliente. É uma peça versátil e essencial para o dinamismo comercial diário.

## Características Técnicas

<b>Dimensões (LxPxA)</b>	920x390x375mm
<b>Voltagem</b>	230V- 50/60Hz
<b>Temperatura Máxima</b>	Neutra
<b>Potência</b>	20W
<b>Peso</b>	25KG
<b>Iluminação</b>	LED
<b>Prateleiras</b>	1
<b>Tipo de Produto</b>	Neutro
<b>Instalação</b>	PLUG-IN
<b>Tipo de Vidro</b>	Temperado
<b>Tipo de Porta</b>	Portas de Correr Traseiras

## Perguntas Frequentes

### 1. Esta vitrine é adequada para quais tipos de produtos?

É ideal para expor produtos que não requerem controlo de temperatura, como bolos secos, pão, doces embalados ou itens de padaria e pastelaria, mantendo-os visíveis e acessíveis para os seus clientes.

### 2. Qual a principal vantagem da iluminação LED integrada?

A iluminação LED de alta potência não só garante uma apresentação atrativa e clara dos produtos, como também oferece eficiência energética, contribuindo para a redução dos custos operacionais do seu estabelecimento.

### 3. O vidro temperado oferece alguma vantagem específica?

Sim, o vidro temperado aumenta significativamente a segurança e a resistência do equipamento a impactos, além de ser mais seguro em caso de quebra, características essenciais em ambientes

comerciais movimentados.

#### **4. Como funciona a instalação deste expositor?**

A vitrine é do tipo "PLUG-IN", o que significa que a sua instalação é bastante simples. Basta conectá-la a uma tomada elétrica e estará pronta a usar, sem necessidade de instalações complexas.

#### **5. A limpeza e manutenção são facilitadas?**

Com uma base em aço inoxidável e vidro temperado, este expositor foi concebido para ser de fácil limpeza e manutenção, garantindo que o seu equipamento se mantenha sempre impecável com o mínimo esforço.