

# Ficha Tecnica

Precisa de Ajuda? Ligue: (+351) 916 542 211



Hotelequip.pt

Hotelequip.pt

Rua Empresarial N° 8A, Zona Industrial Ponte Seca  
2510-752 Gaeiras, Portugal



Acesso rapido  
ao produto

Ficha tecnica gerada em: 10/06/2026

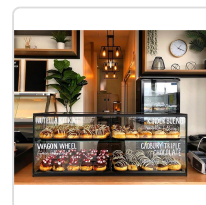
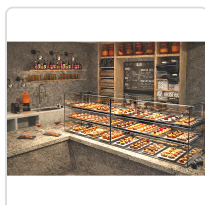
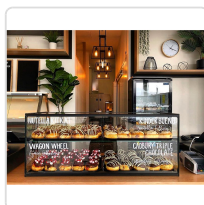
*O produto final e as caracteristicas podem diferir ligeiramente do mostrado na imagem.*

## Vitrine Expositora Neutra LED 920mm para Balcão

### Informacoes do Produto

<b>SKU:</b>	SLEP30ML	<b>Modelo:</b>	SLEP30ML
<b>Marca:</b>	SAYL	<b>EAN:</b>	8436630920890
<b>Peso:</b>	20 kg	<b>Dimensões:</b>	920 x 330 x 315 cm

### Imagens do Produto



### Especificacoes

## FAQ

Q: Para que tipo de espaços comerciais é esta vitrine expositora neutra mais adequada? A: Esta elegante vitrine expositora neutra LED é perfeitamente adequada para apresentações de produtos em pastelarias, padarias, cafeterias e pequenos bares, onde o objetivo é realçar os produtos sem necessidade de refrigeração ou aquecimento. A sua versatilidade permite uma integração harmoniosa em diversos ambientes de balcão. O design moderno e a iluminação LED de alta potência garantem que os seus produtos se destacam, chamando a atenção dos clientes., Q: Quais são as principais características de construção desta vitrine expositora? A: A vitrine é construída com dois pisos e incorpora vidro temperado de alta qualidade, o que lhe confere durabilidade e segurança no uso diário em ambientes profissionais. A base é feita integralmente em aço inoxidável, um material conhecido pela sua resistência à corrosão e facilidade de limpeza, essencial em espaços de restauração. A robustez da estrutura assegura uma longa vida útil do equipamento., Q: Como a iluminação LED contribui para a apresentação dos produtos? A: O sistema de iluminação LED de última geração com alta potência assegura uma distribuição uniforme da luz, realçando as cores e texturas dos produtos expostos. Esta iluminação é também eficiente em termos energéticos, o que contribui para a redução dos custos operacionais do seu estabelecimento. A qualidade da luz ajuda a criar uma atmosfera convidativa e a destacar a frescura dos artigos., Q: Esta vitrine necessita de alguma instalação especial? A: Não, esta vitrine expositora neutra é do tipo PLUG-IN, o que significa que é facilmente instalável. Basta ligá-la à corrente elétrica de 230V-50/60Hz para começar a utilizá-la. Não são necessárias instalações complexas, permitindo uma rápida colocação em serviço e maior flexibilidade no posicionamento dentro do seu espaço., Q: É possível limpar e manter a vitrine expositora facilmente? A: Sim, a conceção desta vitrine com vidro temperado e base em aço inoxidável foi pensada para facilitar a limpeza e a manutenção diária. Ambos os materiais são fáceis de higienizar, garantindo que a vitrine se mantenha sempre impecável e os seus produtos sejam exibidos num ambiente limpo. A manutenção regular é simples e rápida, essencial para um negócio movimentado.

## Tags

vitrine expositora neutra, vitrine LED, expositor balcão, montra neutra profissional, showcase horeca, vitrine 920mm, equipamento pastelaria, equipamento cafeteria, display alimentar, vitrine para balcão, expositor aço inoxidável, vitrine de vidro temperado, equipamento snack-bar, vitrine snack bar

## Imagens

<https://saylgroup.com/wp-content/uploads/2026/03/expo-plano-led-ep30ml-3.jpg>, <https://saylgroup.com/wp-content/uploads/2026/03/expo-plano-led-ep30ml-4.jpg>, <https://saylgroup.com/wp-content/uploads/2026/03/expo-plano-led-ep30ml-1.png>, <https://saylgroup.com/wp-content/uploads/2026/03/expo-plano-led-ep30ml-5.jpg>,

## SEO Slug

vitrine-expositora-neutra-led-balcao

## Importado em

20/05/2026

<b>Focus Keyword</b>	vitrine expositora neutra, vitrine balcão LED, expositor vidro temperado
<b>Importado por</b>	ruimedalha@hotelequip.pt
<b>Meta Title SEO</b>	Comprar Vitrine Expositora Neutra LED 920mm Preço
<b>WooCommerce ID</b>	39234
<b>Alt Text Imagens</b>	Vitrine Expositora Neutra LED 920mm para Balcão — vista 1 Vitrine Expositora Neutra LED 920mm para Balcão — vista 2 Vitrine Expositora Neutra LED 920mm para Balcão — vista 3 Vitrine Expositora Neutra LED 920mm para Balcão — vista 4
<b>Título Otimizado</b>	Vitrine Expositora Neutra LED 920mm para Balcão
<b>Estado Otimização</b>	optimized
<b>Meta Description SEO</b>	Realce os seus produtos com esta vitrine expositora neutra LED 920mm, ideal para pastelarias e cafés.
<b>Categoria Proposta (IA)</b>	BAR E CAFETARIA > Balcões e Vitrides Expositoras > Neutras
<b>Upsells (SKU   Título)</b>	SLV6-NE,SLV4-NE,SLS6-NE
<b>Uso Profissional - Dicas</b>	Dica Profissional: Posicione a vitrine em pontos estratégicos do balcão, como junto à caixa ou ao lado da máquina de café, para maximizar a visibilidade e estimular a decisão de compra por impulso., Dica Profissional: Utilize suportes e travessas de apresentação que complementem o design da vitrine e elevem a altura dos produtos, criando diferentes níveis visuais e tornando a exposição mais dinâmica., Dica Profissional: Mantenha o vidro temperado impecável com produtos de limpeza específicos para não deixar marcas, assegurando que a iluminação LED reflita nos produtos e não em sujidade., Dica Profissional: A iluminação LED, embora de baixa potência (20W), deve ser aproveitada para realçar as características mais apelativas dos produtos. Cores vibrantes e texturas crocantes beneficiam particularmente desta luz.
<b>Uso Profissional - Perfis</b>	Chef de Pastelaria, Gerente de F&B (Food & Beverage), Proprietário de Cafeteria/Padaria
<b>Cross-sells (SKU   Título)</b>	SLEP30M,SLBUNE,SLBUNA
<b>Descrição Curta Otimizada</b>	Vitrine expositora neutra com 2 pisos e iluminação LED, ideal para balcões de cafeterias e pastelarias. Realça os seus produtos.

## Descrição Otimizada (1/2)

<div class="product-description" style="font-family: inherit; line-height: 1.6; color: #333;"> <h3 style="font-size: 1.1em; color: #1a1a1a; border-bottom: 2px solid #e0e0e0; padding-bottom: 6px; margin: 20px 0 10px;"> Vitrine Neutra — Principais Vantagens</h3> <p>Esta mostra neutra da linha EP30ML, com um design moderno e elegante, é a solução ideal para expor de forma apelativa os seus produtos. Concebida com vidro temperado de alta resistência e uma base robusta em aço inoxidável, garante durabilidade e fácil manutenção. O sistema de iluminação LED integrado proporciona uma apresentação de excelência, realçando a frescura e o visual dos artigos.</p> <h3 style="font-size: 1.1em; color: #1a1a1a; border-bottom: 2px solid #e0e0e0; padding-bottom: 6px; margin: 20px 0 10px;"> Aplicações Profissionais</h3> <p>Perfeita para estabelecimentos de restauração, pastelarias e cafetarias que pretendem exibir produtos que não necessitam de refrigeração ou aquecimento ativo. A sua versatilidade permite a exposição de sobremesas, snacks, pães e doces, otimizando o espaço no balcão e atraindo a atenção dos seus clientes. Uma excelente opção para buffets de pequeno-almoço e áreas de self-service.</p> <h3 style="font-size: 1.1em; color: #1a1a1a; border-bottom: 2px solid #e0e0e0; padding-bottom: 6px; margin: 20px 0 10px;"> Características Técnicas</h3> <table style="width:100%; border-collapse: collapse; margin-bottom: 20px;"> <tr> <td style="padding: 8px; border: 1px solid #ddd; font-weight: bold;">Dimensões (LxPxA):</td> <td style="padding: 8px; border: 1px solid #ddd;">920x330x315mm</td> </tr> <tr> <td style="padding: 8px; border: 1px solid #ddd; font-weight: bold;">Voltagem:</td> <td style="padding: 8px; border: 1px solid #ddd;">230V- 50/60Hz</td> </tr> <tr> <td style="padding: 8px; border: 1px solid #ddd; font-weight: bold;">Temperatura Máxima:</td> <td style="padding: 8px; border: 1px solid #ddd;">Neutra</td> </tr> <tr> <td style="padding: 8px; border: 1px solid #ddd; font-weight: bold;">Potência:</td> <td style="padding: 8px; border: 1px solid #ddd;">20W</td> </tr> <tr> <td style="padding: 8px; border: 1px solid #ddd; font-weight: bold;">Peso:</td> <td style="padding: 8px; border: 1px solid #ddd;">20Kg</td> </tr> <tr> <td style="padding: 8px; border: 1px solid #ddd; font-weight: bold;">LED:</td> <td style="padding: 8px; border: 1px solid #ddd;">Sim</td> </tr> <tr> <td style="padding: 8px; border: 1px solid #ddd; font-weight: bold;">Prateleiras:</td> <td style="padding: 8px; border: 1px solid #ddd;">1</td> </tr> <tr> <td style="padding: 8px; border: 1px solid #ddd; font-weight: bold;">Tipo de Produto:</td> <td style="padding: 8px; border: 1px solid #ddd;">Neutra</td> </tr> <tr> <td style="padding: 8px; border: 1px solid #ddd; font-weight: bold;">Instalação:</td> <td style="padding: 8px; border: 1px solid #ddd;">PLUG-IN</td> </tr> <tr> <td style="padding: 8px; border: 1px solid #ddd; font-weight: bold;">Tipo de Vidro:</td> <td style="padding: 8px; border: 1px solid #ddd;">Temperado</td> </tr> </table> <h3 style="font-size: 1.1em; color: #1a1a1a; border-bottom: 2px solid #e0e0e0; padding-bottom: 6px; margin: 20px 0 10px;"> Perguntas Frequentes</h3> <p><strong>Para que tipo de estabelecimentos é adequada esta vitrine expositora?</strong><br>Esta vitrine é ideal para cafetarias, pastelarias, restaurantes e outros negócios do setor de hotelaria que necessitem de expor produtos sem requisitos de temperatura específicos, como bolos, salgados e doces.</p> <p><strong>Quantos pisos tem esta vitrine e qual o seu propósito?</strong><br>A vitrine possui dois pisos de exposição, permitindo uma organização eficiente e uma visibilidade otimizada dos produtos, maximizando o

### Uso Profissional - Casos de Uso

Exposição em Pastelarias e Cafetarias de Bairro: Em pastelarias e cafetarias, esta vitrine é ideal para exibir uma variedade de bolos secos, biscoitos, pães de leite e outros produtos de pastelaria que não necessitam de refrigeração. A iluminação LED realça as cores e texturas, tornando os produtos mais apelativos e visíveis para os clientes que aguardam atendimento ou para consumo imediato. A sua dimensão compacta otimiza o espaço no balcão, permitindo uma apresentação organizada e higiênica., Buffets de Pequeno-Almoço em Hotéis: Num ambiente de buffet de pequeno-almoço em hotéis, a vitrine neutra é perfeita para dispor pães variados, croissants, bolos secos e frutas fatiadas que podem ser consumidos à temperatura ambiente. A sua estrutura em vidro temperado e base em aço inoxidável garante a durabilidade e a facilidade de limpeza, fundamentais para manter os padrões de higiene exigidos em serviços de self-service de alta rotatividade. Facilita a reposição e mantém uma apresentação cuidada ao longo do serviço., Áreas de Grab & Go em Lojas de Conveniência/Padarias: Para estabelecimentos com serviço 'Grab & Go', como padarias com secção de take-away ou lojas de conveniência integradas, esta vitrine oferece uma solução prática para expor sanduíches pré-embaladas, bolachas, chocolates ou outros snacks. A visibilidade superior proporcionada pelo vidro e LED permite que os clientes identifiquem rapidamente os produtos, agilizando o processo de escolha e compra, e contribuindo para um aumento do volume de vendas.

### Uso Profissional - Introdução

A vitrine expositora neutra LED de 920mm para balcão é uma ferramenta essencial para qualquer estabelecimento de hotelaria e restauração que procure otimizar a apresentação visual de produtos que não exigem controlo de temperatura, como pastelaria fina, pães artesanais ou snacks embalados. Este equipamento, com o seu design elegante e iluminação LED integrada, eleva a perceção de valor dos artigos expostos, incentivando a compra por impulso e complementando a estética do espaço de atendimento, sem comprometer a eficiência operacional.

**Marca**

SAYL

**Modelo**

SLEP30ML

**EAN**

8436630920890

### Descricao Resumida

Vitrine expositora neutra com 2 pisos e iluminação LED, ideal para balcões de pastelarias e cafetarias. Realça a frescura dos seus produtos.

### Descricao Completa

## Expositor Neutro — Principais Vantagens

---

Este expositor da linha EP30ML, com um design contemporâneo e elegante, é a solução perfeita para apresentar os seus produtos de forma convidativa. Concebido com vidro temperado de alta resistência e uma base robusta em aço inoxidável, garante durabilidade e facilidade de limpeza. O sistema de iluminação LED integrado proporciona uma apresentação de excelência, realçando visualmente a qualidade e frescura dos seus artigos.

## Aplicações Profissionais

---

Ideal para estabelecimentos de restauração, pastelarias e cafetarias que visam exibir produtos que não requerem controlo de temperatura específico, como bolos secos, salgados, doces e pães. A sua adaptabilidade permite a exposição de uma vasta gama de ofertas, otimizando o espaço do balcão e atraindo a atenção da sua clientela. Uma excelente mais-valia para buffets de pequeno-almoço e áreas de self-service que procurem destacar-se.

## Características Técnicas

---

<b>Dimensões (LxPxA):</b>	920x330x315mm
<b>Voltagem:</b>	230V- 50/60Hz
<b>Temperatura Máxima:</b>	Neutra
<b>Potência:</b>	20W
<b>Peso:</b>	20Kg
<b>Iluminação:</b>	LED
<b>Prateleiras:</b>	1
<b>Tipo de Produto:</b>	Neutra
<b>Instalação:</b>	PLUG-IN
<b>Tipo de Vidro:</b>	Temperado
<b>Portas:</b>	Deslizantes Traseiras

## Perguntas Frequentes

---

**Para que tipo de espaços comerciais é esta montra expositora neutra mais adequada?**

Esta vitrine expositora é perfeitamente adequada para apresentações de produtos em pastelarias,

padarias, cafeterias e pequenos bares, onde o objetivo é realçar os produtos sem necessidade de refrigeração ou aquecimento.

**Quais são as principais características de construção desta vitrine?**

A vitrine é construída com dois pisos e vidro temperado de alta qualidade. A sua base é feita integralmente em aço inoxidável, conferindo-lhe durabilidade, segurança e fácil limpeza, essencial em espaços de restauração.

**Como a iluminação LED contribui para a apresentação dos produtos?**

O sistema de iluminação LED de última geração com alta potência assegura uma distribuição uniforme da luz, realçando as cores e texturas dos produtos expostos. É eficiente em termos energéticos e cria uma atmosfera convidativa.

**Esta vitrine necessita de alguma instalação especial?**

Não, esta vitrine expositora neutra é do tipo PLUG-IN. Basta ligá-la à corrente elétrica de 230V-50/60Hz para começar a utilizá-la, não requerendo instalações complexas e permitindo uma rápida colocação em serviço.

**É possível limpar e manter o display expositor facilmente?**

Sim, a conceção desta vitrine com vidro temperado e base em aço inoxidável foi pensada para facilitar a limpeza e a manutenção diária, garantindo que o seu display se mantenha sempre impecável e os seus produtos sejam exibidos num ambiente limpo.