

# Ficha Tecnica

Precisa de Ajuda? Ligue: (+351) 916 542 211

Hotelequip.pt

Rua Empresarial N° 8A, Zona Industrial Ponte Seca  
2510-752 Gaeiras, Portugal

Ficha tecnica gerada em: 15/05/2026

*O produto final e as caracteristicas podem diferir ligeiramente do mostrado na imagem.*



Acesso rapido  
ao produto



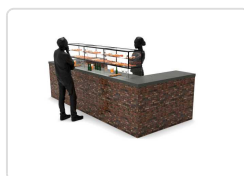
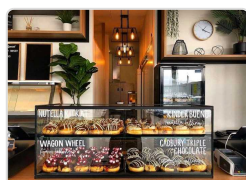
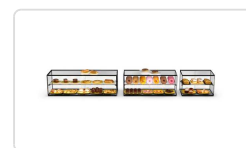
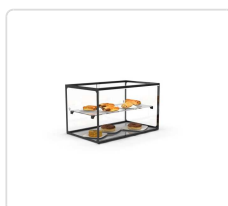
Hotelequip.pt

## Vitrine neutra EP30M

### Informacoes do Produto

<b>SKU:</b>	SLEP30M	<b>Modelo:</b>	EP30M
<b>Marca:</b>	SAYL	<b>EAN:</b>	N/D

### Imagens do Produto



### Especificacoes

**Marca**

SAYL

**Modelo**

EP30M

## Descricao Resumida

### Características Técnicas:

Dimensões: 920x330x315mm

Temperatura Maxima: NEUTRA

Peso: 20KG

## Descricao Completa

### Descrição Técnica:

Vitrine neutra de 2 pisos.

Display neutro de alta qualidade.

Vidro temperado.

Base completa em aço inoxidável.