

Ficha Tecnica

Precisa de Ajuda? Ligue: (+351) 916 542 211

Hotelequip.pt

Rua Empresarial N° 8A, Zona Industrial Ponte Seca
2510-752 Gaeiras, Portugal

Ficha tecnica gerada em: 21/06/2026

O produto final e as caracteristicas podem diferir ligeiramente do mostrado na imagem.



Acesso rapido
ao produto

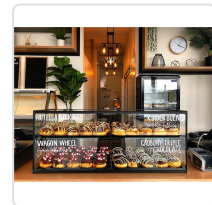
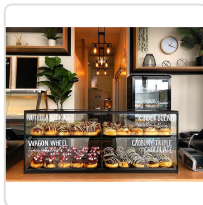
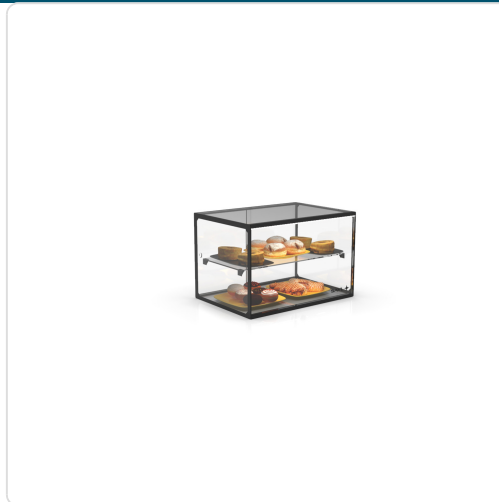


Vitrine Neutra Profissional LED 555mm para Balcão

Informacoes do Produto

SKU:	SLEP36SL	Modelo:	SLEP36SL
Marca:	SAYL	EAN:	8436630920920
Peso:	20 kg	Dimensões:	555 x 390 x 375 cm

Imagens do Produto



Especificacoes

FAQ

Q: Qual é a principal função desta vitrine neutra? A: A vitrine neutra profissional de 555mm destina-se à exposição elegante de produtos alimentares diversos, como pastelaria, pães ou snacks, à temperatura ambiente. É uma solução ideal para estabelecimentos que necessitam de apresentar os seus artigos de forma atrativa sem a necessidade de refrigeração ou aquecimento., Q: Quais são as dimensões exatas desta vitrine expositora? A: Esta vitrine possui dimensões de 555mm de largura, 390mm de profundidade e 375mm de altura. O seu tamanho compacto torna-a perfeita para colocação em balcões ou áreas de serviço com espaço limitado, otimizando a área de exposição., Q: Que tipo de iluminação utiliza esta vitrine de balcão? A: A vitrine neutra profissional está equipada com um sistema de iluminação de última geração, que utiliza LEDs de alta potência. Esta característica garante uma excelente visibilidade dos produtos expostos, realçando as suas cores e texturas para atrair os clientes., Q: É fácil limpar e manter esta vitrine? A: Sim, a conceção desta vitrine com vidro temperado e base em aço inoxidável facilita significativamente a sua limpeza e manutenção. Ambos os materiais são resistentes e higiénicos, assegurando uma limpeza rápida e eficaz., Q: Esta vitrine é adequada para quais tipos de estabelecimentos? A: Esta vitrine neutra é particularmente adequada para uma vasta gama de estabelecimentos, incluindo pastelarias, cafés, padarias, restaurantes e hotéis. É ideal para qualquer negócio que necessite de expor produtos alimentares à temperatura ambiente de forma profissional e apelativa.

Tags

Vitrine neutra, Vitrine profissional, Expositor de balcão, Display neutro, Montra em vidro, Vitrine com LED, Equipamento para cafetaria, Equipamento para pastelaria, Expositor alimentício, Showcase de balcão, Vitrine inox, Expositor 555mm, Refrigeração neutra, Expositor para restaurantes, Expositor para hotelaria

Imagens

<https://saylgroup.com/wp-content/uploads/2026/03/expo-plano-led-ep36sl.jpg>, <https://saylgroup.com/wp-content/uploads/2026/03/expo-plano-led-ep36sl-1.jpg>, <https://saylgroup.com/wp-content/uploads/2026/03/expo-plano-led-ep36sl.png>, <https://saylgroup.com/wp-content/uploads/2026/03/expo-plano-led-ep36sl-2.jpg>,

SEO Slug

vitrine-neutra-profissional-555mm-led

Importado em

20/05/2026

Focus Keyword

Vitrine neutra profissional, Expositor de balcão, Vitrine LED

Importado por

ruimedalha@hotelequip.pt

Meta Title SEO

Vitrine Neutra Profissional 555mm Comprar Preço

WooCommerce ID

39232

Alt Text Imagens	Vitrine Neutra Profissional 555mm com LED — vista 1 Vitrine Neutra Profissional 555mm com LED — vista 2 Vitrine Neutra Profissional 555mm com LED — vista 3 Vitrine Neutra Profissional 555mm com LED — vista 4
Título Otimizado	Vitrine Neutra Profissional 555mm com LED
Estado Otimização	optimized
Meta Description SEO	Exponha os seus produtos com elegância na nossa vitrine neutra profissional de 555mm.
Categoria Proposta (IA)	BAR E CAFETARIA > Balcões e Vitrynes Expositoras > Neutras
Upsells (SKU Título)	SLV6-NE,SLV4-NE,SLS6-NE
Uso Profissional - Dicas	Posicione estrategicamente a vitrine em zonas de elevado tráfego ou junto ao ponto de pagamento para maximizar as vendas por impulso. A visibilidade é crucial., Utilize a iluminação LED para criar um contraste visual com o balcão, destacando os produtos expostos e tornando-os mais apetecíveis, especialmente produtos com cores vibrantes ou texturas distintas., Mantenha a vitrine impecavelmente limpa, tanto o vidro como a base em aço inoxidável, para transmitir uma imagem de higiene e frescura. Utilize produtos de limpeza neutros para preservar os materiais., Faça uma rotação regular dos produtos expostos para garantir a frescura e a variedade, evitando o desperdício e mantendo o interesse do cliente.
Uso Profissional - Perfis	Chef de Pastelaria, Gerente de F&B (Food & Beverage), Responsável de Compras para Hotelaria, Proprietário de Cafeteria/Padaria
Cross-sells (SKU Título)	SLEP30M,SLBUNE,SLBUNA
Descrição Curta Otimizada	Vitrine expositora neutra com 555mm, ideal para balcão. Apresenta vidro temperado, base em inox e iluminação LED para realçar produtos.

Descrição Otimizada (1/2)

<div class="product-description" style="font-family: inherit; line-height: 1.6; color: #333;"> <p>Apresentamos a vitrina expositora para balcão, uma solução ideal para a exposição de produtos à temperatura ambiente em estabelecimentos de restauração, hotelaria e similares. Com um design elegante e funcional, este expositor, também conhecido como showcase, valoriza a apresentação dos seus artigos, convidando os clientes à compra. A construção robusta e os materiais de alta qualidade garantem durabilidade e facilidade de manutenção, essenciais para o ritmo exigente da cozinha profissional e do setor de serviços.</p> <h3 style="font-size: 1.1em; color: #1a1a1a; border-bottom: 2px solid #e0e0e0; padding-bottom: 6px; margin: 20px 0 10px;"> Vitrine Expositora – Principais Vantagens</h3> <p>Este display profissional eleva a estética do seu espaço, proporcionando uma visibilidade superior dos produtos expostos. O vidro temperado de alta resistência oferece segurança e durabilidade, enquanto a base completa em aço inoxidável assegura estabilidade e uma higiene impecável. A iluminação LED integrada realça as cores e texturas dos alimentos, tornando-os ainda mais apelativos e frescos para os seus clientes. A sua instalação é simples e imediata, com ligação direta à corrente, permitindo uma rápida integração na sua área de vendas ou serviço.</p> <h3 style="font-size: 1.1em; color: #1a1a1a; border-bottom: 2px solid #e0e0e0; padding-bottom: 6px; margin: 20px 0 10px;"> Aplicações Profissionais</h3> <p>Concebida para uma variedade de ambientes comerciais, esta vitrine neutra é perfeita para pastelarias, cafeterias, padarias, snack-bares e qualquer superfície de vendas que necessite de expor produtos que não exijam controlo de temperatura específico, como pão, bolachas, artigos de confeitaria, ou sanduíches embaladas. A sua presença melhora a organização do balcão e contribui para um ambiente mais convidativo e eficaz.</p> <h3 style="font-size: 1.1em; color: #1a1a1a; border-bottom: 2px solid #e0e0e0; padding-bottom: 6px; margin: 20px 0 10px;"> Características Técnicas</h3> <table class="features-table" style="width: 100%; border-collapse: collapse; margin-top: 10px;"> <tr> <td style="padding: 8px; border: 1px solid #ddd; background-color: #f2f2f2; font-weight: bold;">Dimensões</td> <td style="padding: 8px; border: 1px solid #ddd;">555x390x375mm</td> </tr> <tr> <td style="padding: 8px; border: 1px solid #ddd; background-color: #f2f2f2; font-weight: bold;">Tensão</td> <td style="padding: 8px; border: 1px solid #ddd;">230V-50/60Hz</td> </tr> <tr> <td style="padding: 8px; border: 1px solid #ddd; background-color: #f2f2f2; font-weight: bold;">Temperatura Máxima</td> <td style="padding: 8px; border: 1px solid #ddd;">Neutra</td> </tr> <tr> <td style="padding: 8px; border: 1px solid #ddd; background-color: #f2f2f2; font-weight: bold;">Potência</td> <td style="padding: 8px; border: 1px solid #ddd;">20W</td> </tr> <tr> <td style="padding: 8px; border: 1px solid #ddd; background-color: #f2f2f2; font-weight: bold;">Peso</td> <td style="padding: 8px; border: 1px solid #ddd;">20KG</td> </tr> <tr> <td style="padding: 8px; border: 1px solid #ddd; background-color: #f2f2f2; font-weight: bold;">Iluminação</td> <td style="padding: 8px; border: 1px solid #ddd;">LED</td> </tr> <tr> <td style="padding: 8px; border: 1px solid #ddd; background-color: #f2f2f2; font-weight: bold;">Prateleiras</td> <td style="padding: 8px; border: 1px solid #ddd;">1</td> </tr> <tr> <td style="padding: 8px; border: 1px solid #ddd; background-color: #f2f2f2; font-weight: bold;">Tipo de Produto</td> <td style="padding: 8px; border: 1px solid #ddd;">Neutra</td> </tr> <tr> <td style="padding: 8px; border: 1px solid #ddd; background-

Uso Profissional - Casos de Uso

Balcão de Pastelaria e Cafeteria: Em pastelarias e cafés, esta vitrine é ideal para expor croissants, bolos secos, broas e outros produtos de confeitaria que não requerem refrigeração. A iluminação LED realça a frescura e o aspeto artesanal dos produtos, convidando o cliente à compra por impulso no momento do pedido de café., **Área de Pequenos-Almoços em Hotéis:** Hotéis com serviço de pequeno-almoço podem utilizar esta vitrine para apresentar uma seleção cuidada de pães variados, torradas, biscoitos ou bolachas, mantendo-os protegidos e higienicamente expostos. A visibilidade clara e a facilidade de acesso para o staff garantem um serviço eficiente e uma apresentação impecável, valorizando a oferta de pequeno-almoço., **Snack-Bar e Quiosques de Venda Rápida:** Em snack-bares ou quiosques, a vitrine neutra é perfeita para a exposição de sanduíches embaladas, tostas mistas já preparadas ou fruta pré-cortada que possa ser consumida à temperatura ambiente. O seu formato compacto e a construção resistente permitem uma rápida reposição e uma manutenção simples, crucial em ambientes de elevado volume de vendas.

Uso Profissional - Introdução

A vitrine neutra profissional de 555mm com iluminação LED é uma ferramenta essencial para qualquer estabelecimento HORECA que procure otimizar a exposição de produtos à temperatura ambiente. Com um design robusto em aço inoxidável e vidro temperado, este equipamento não só eleva a apresentação visual de pastelaria, pães e snacks, como também garante a máxima higiene e durabilidade, contribuindo para uma experiência de cliente superior e um aumento direto nas vendas por impulso.

Marca

SAYL

Modelo

SLEP36SL

EAN

8436630920920

Descricao Resumida

Vitrine expositora neutra com 555mm, ideal para balcão. Apresenta vidro temperado, base em inox e iluminação LED para realçar produtos.

Descricao Completa

A vitrine profissional de 555mm com iluminação LED é uma ferramenta essencial para qualquer estabelecimento que procure otimizar a exposição de produtos à temperatura ambiente. Com um design robusto em aço inoxidável e vidro temperado, este equipamento não só eleva a apresentação visual de pastelaria, pães e snacks, como também garante a máxima higiene e durabilidade, contribuindo para uma experiência de cliente superior e um aumento direto nas vendas por impulso.

Vitrine Expositora – Principais Vantagens

Este expositor de balcão eleva a estética do seu espaço, proporcionando uma visibilidade superior dos produtos exibidos. O vidro temperado de alta resistência oferece segurança e durabilidade, enquanto a base completa em aço inoxidável assegura estabilidade e uma higiene impecável. A iluminação LED integrada realça as cores e texturas dos alimentos, tornando-os ainda mais apelativos e frescos para os seus clientes. A sua instalação é simples e imediata, com ligação direta à corrente, permitindo uma rápida integração na sua área de vendas ou serviço.

Aplicações Profissionais

Concebida para uma variedade de ambientes comerciais, esta montra neutra é perfeita para pastelarias, cafeterias, padarias, snack-bares e qualquer superfície de vendas que necessite de expor produtos que não exijam controlo de temperatura específico, como pão, bolachas, artigos de confeitaria, ou sanduíches embaladas. A sua presença melhora a organização do balcão e contribui para um ambiente mais convidativo e eficaz.

Características Técnicas

Dimensões	555x390x375mm
Tensão	230V- 50/60Hz
Temperatura Máxima	Neutra
Potência	20W
Peso	20KG
Iluminação	LED
Prateleiras	1
Tipo de Produto	Neutra
Instalação	Plug-in
Tipo de Vidro	Temperado
Tipo de Porta	Portas de correr traseiras

Perguntas Frequentes

1. Qual a melhor forma de limpar e manter a vitrine?

Para uma limpeza eficaz, utilize um pano macio com água morna e sabão neutro. Evite produtos

abrasivos que possam danificar o aço inoxidável ou o vidro. A manutenção regular garante a longevidade e o aspeto impecável do equipamento no seu negócio de hotelaria e restauração.

2. A vitrine requer alguma instalação especial?

Não, este modelo foi concebido para uma instalação "plug-in", o que significa que se liga diretamente à tomada. Não necessita de instalações complexas. Apenas precisa de a colocar no local desejado e ligar à corrente elétrica, sendo ideal para cozinhas profissionais e casas de chá.

3. É possível ajustar as prateleiras no interior da vitrine?

Este modelo inclui uma prateleira fixa. É importante verificar as especificações do produto para confirmar a configuração exata e a possibilidade de ajustes adicionais, garantido que o equipamento cumpre as suas necessidades específicas para a sua cafetaria ou pastelaria.

4. Esta vitrine é adequada para a exposição de alimentos quentes?

Não, o equipamento é uma vitrine neutra, funcionando à temperatura ambiente. Não é indicada para a conservação ou exposição de alimentos que necessitem de aquecimento. Para essa finalidade, dispomos de vitrines aquecidas na nossa gama de produtos para o setor alimentar.

5. O que devo fazer se a iluminação LED deixar de funcionar?

Em caso de falha da iluminação LED, recomendamos que contacte o nosso serviço de assistência técnica. Os nossos especialistas poderão diagnosticar o problema e fornecer-lhe a solução adequada, garantindo o correto funcionamento do seu equipamento para exposições de produtos no seu estabelecimento.