

Ficha Tecnica

Precisa de Ajuda? Ligue: (+351) 916 542 211

Hotelequip.pt

Rua Empresarial N° 8A, Zona Industrial Ponte Seca
2510-752 Gaeiras, Portugal

Ficha tecnica gerada em: 03/07/2026

O produto final e as caracteristicas podem diferir ligeiramente do mostrado na imagem.



Acesso rapido
ao produto



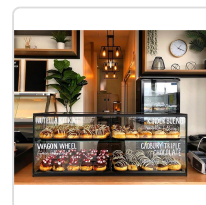
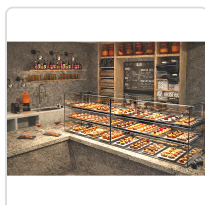
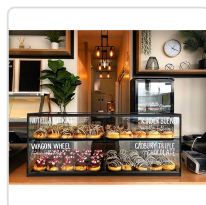
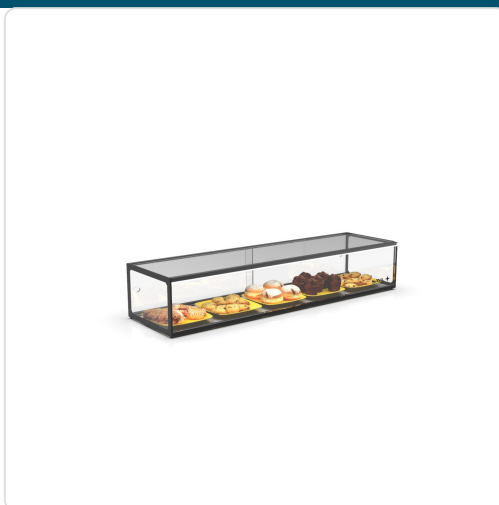
Hotelequip.pt

Vitrine Expositora Neutra LED 1200mm

Informacoes do Produto

SKU:	SLEP20BL	Modelo:	SLEP20BL
Marca:	SAYL	EAN:	8436630920852
Peso:	20 kg	Dimensões:	1200 x 330 x 215 cm

Imagens do Produto



Especificacoes

Imagens

<https://saylgroup.com/wp-content/uploads/2026/03/expo-plano-led-ep20bl.jpg>, <https://saylgroup.com/wp-content/uploads/2026/03/expo-plano-led-ep20bl-1.jpg>, <https://saylgroup.com/wp-content/uploads/2026/03/expo-plano-led-ep20bl.png>, <https://saylgroup.com/wp-content/uploads/2026/03/expo-plano-led-ep20bl-2.jpg>,

Importado em

20/05/2026

Importado por

ruimedalha@hotelequip.pt

Estado Optimização

pending

Marca

SAYL

Modelo

SLEP20BL

EAN

8436630920852

Descricao Resumida

Vitrine expositora neutra com iluminação LED de alta potência, ideal para apresentação apelativa de produtos. Design resistente com vidro temperado. Dimensões: 1200x330x215mm.

Descricao Completa

vitrine neutra LED — Expositor Visual — Principais Vantagens

Esta vitrine de balcão foi concebida para maximizar a visibilidade dos seus produtos, combinando um design moderno com funcionalidade superior. Ideal para expor alimentos ou outros artigos que não necessitem de refrigeração ou aquecimento, garante uma apresentação apelativa que cativará os seus clientes. O seu sistema de iluminação LED de alta potência realça as cores e texturas, tornando cada item mais atraente à primeira vista. A construção robusta com vidro temperado assegura durabilidade e fácil manutenção.

Aplicações Profissionais

Este expositor é a solução perfeita para estabelecimentos de restauração, hotelaria e retalho, como pastelarias, padarias, cafés, snack-bares e lojas de conveniência. Permite a exposição elegante e higiénica de produtos como bolos, doces, sanduíches pré-embaladas, e outros itens sem refrigeração. A sua versatilidade e design neutro integram-se harmoniosamente em qualquer

ambiente, contribuindo para uma experiência de compra otimizada. É ideal para buffets e áreas de self-service, onde a apresentação clara e convidativa é crucial.

Características Técnicas

Característica	Detalhe
Dimensões (CxLxA)	1200x330x215mm
Voltagem	230V- 50/60Hz
Temperatura Máxima	Neutra
Potência	20W
Peso	20KG
Iluminação	LED de alta potência
Vidro	Temperado
Portas	Traseiras deslizantes

Perguntas Frequentes

Para que tipo de alimentos é adequada esta vitrine?

Esta vitrine neutra é ideal para exibir artigos como pastelaria, pão, sanduíches embaladas e outros produtos que não requerem controlo de temperatura específico, mantendo a sua frescura ambiente.

A vitrine é fácil de montar?

Sim, o equipamento é fornecido desmontado e inclui um guia prático para uma montagem simples e rápida, permitindo que o coloque em funcionamento sem complicações.

Qual o tipo de vidro utilizado e quais as suas vantagens?

Utiliza vidro temperado, que oferece maior resistência a impactos e mudanças de temperatura, garantindo segurança e durabilidade, além de uma clara visualização dos produtos.

Como é feita a limpeza e manutenção da vitrine?

A superfície lisa do vidro temperado e as portas traseiras facilitam a limpeza diária, permitindo remover migalhas e resíduos com um pano húmido e detergente suave.

É possível integrar esta vitrine em diferentes estilos de decoração?

O design neutro e elegante, com laterais em vidro temperado vitrificado e iluminação LED, permite que esta vitrine se adapte perfeitamente a diversos estilos de espaços comerciais, desde os mais clássicos aos mais modernos.