

Ficha Tecnica

Precisa de Ajuda? Ligue: (+351) 916 542 211



Hotelequip.pt

Hotelequip.pt

Rua Empresarial N° 8A, Zona Industrial Ponte Seca
2510-752 Gaeiras, Portugal



Acesso rapido
ao produto

Ficha tecnica gerada em: 10/06/2026

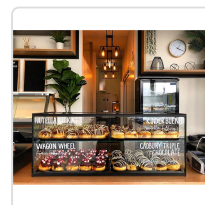
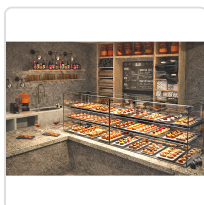
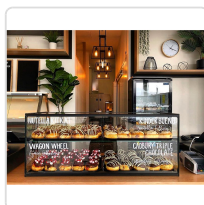
O produto final e as caracteristicas podem diferir ligeiramente do mostrado na imagem.

Vitrine Expositora Neutra de Balcão com LED 920mm

Informacoes do Produto

SKU:	SLEP20ML	Modelo:	SLEP20ML
Marca:	SAYL	EAN:	8436630920883
Peso:	15 kg	Dimensões:	920 x 330 x 215 cm

Imagens do Produto



Especificacoes

Marca

SAYL

Modelo	SLEP20ML
EAN	8436630920883

Descricao Resumida

Vitrine expositora neutra de balcão com 920mm, iluminação LED de alta potência e vidro temperado para apresentação apelativa de produtos PT-PT.

Descricao Completa

Expositor de Balcão — Principais Vantagens

Esta vitrine expositora neutra de balcão é a solução ideal para apresentar os seus produtos de forma apelativa em qualquer café, pastelaria ou restaurante. A iluminação potente em LED realça a qualidade dos alimentos, atraindo o olhar dos clientes e impulsionando as vendas. Concebida com vidro temperado, garante durabilidade e segurança, ao mesmo tempo que a sua estrutura permite uma fácil integração em diversos ambientes.

Aplicações Profissionais

Perfeita para exibir uma variedade de produtos, desde pão e bolos em padarias e pastelarias, a sanduíches e salgados em cafetarias e snack-bares. A montra neutra adapta-se a qualquer tipo de negócio de restauração, oferecendo uma visibilidade superior e um acesso conveniente através das portas traseiras. Melhore a experiência de compra dos seus clientes e otimize o espaço do seu balcão com esta peça versátil.

Características Técnicas

Característica	Detalhe
Dimensões (LxPxA)	920x330x215mm
Voltagem	230V- 50/60Hz
Temperatura Máxima	Neutra
Potência	20W

Característica	Detalhe
Peso	15 kg
Tipo de Vidro	Temperado
Iluminação	LED de alta potência
Portas	Traseiras deslizantes
Instalação	Plug-in
Prateleiras	1 piso

Perguntas Frequentes

Para que tipo de estabelecimentos esta vitrine é mais indicada?

Esta vitrine é ideal para cafeterias, pastelarias, padarias, snack-bares e restaurantes que necessitem de expor produtos à temperatura ambiente de forma atrativa e higiênica.

É fácil de limpar e manter? Sim, o design com vidro temperado e as superfícies lisas facilitam a limpeza diária e a manutenção da higiene, essenciais em qualquer negócio alimentar.

A iluminação LED consome muita energia?

Não, a iluminação LED de alta potência foi concebida para ser eficiente energeticamente, proporcionando excelente visibilidade com um consumo mínimo de eletricidade.

A vitrine requer montagem complexa?

Não, a vitrine é fornecida desmontada com a sua mala de transporte, mas a montagem é intuitiva e simples, permitindo uma rápida colocação em funcionamento.

Qual a vantagem das portas traseiras?

As portas deslizantes traseiras oferecem um acesso prático e discreto para o pessoal de serviço, facilitando o reabastecimento e o atendimento aos clientes de forma eficiente.