

Ficha Tecnica

Precisa de Ajuda? Ligue: (+351) 916 542 211

Hotelequip.pt

Rua Empresarial N° 8A, Zona Industrial Ponte Seca
2510-752 Gaeiras, Portugal

Ficha tecnica gerada em: 23/05/2026

O produto final e as caracteristicas podem diferir ligeiramente do mostrado na imagem.



Acesso rapido
ao produto

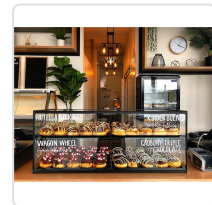
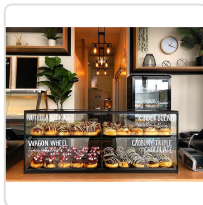


Vitrine Expositora Neutra para Balcão 555x330x215mm

Informacoes do Produto

SKU:	SLEP20S	Modelo:	SLEP20S
Marca:	SAYL	EAN:	8436630920821
Peso:	10 kg	Dimensões:	555 x 330 x 215 cm

Imagens do Produto



Especificacoes

Marca

SAYL

Modelo	SLEP20S
Imagens	https://saylgroup.com/wp-content/uploads/2026/03/expo-plano-ep20s.jpg , https://saylgroup.com/wp-content/uploads/2026/03/expo-plano-ep20s-1.jpg , https://saylgroup.com/wp-content/uploads/2026/03/expo-plano-ep20s.png , https://saylgroup.com/wp-content/uploads/2026/03/expo-plano-ep20s-2.jpg ,
Importado em	20/05/2026
Importado por	ruimedalha@hotelequip.pt
Estado Optimização	pending
EAN	8436630920821

Descricao Resumida

Vitrine expositora neutra com um piso e vidro temperado, ideal para exibição de produtos à temperatura ambiente em pastelarias e cafeterias. As portas traseiras facilitam o serviço.

Descricao Completa

Vitrine Neutra — Principais Vantagens

Esta montra expositora neutra de um piso é a solução ideal para apresentar os seus produtos de forma elegante e acessível. Fabricada com vidro temperado de alta qualidade, garante a segurança e durabilidade necessárias para o uso diário em ambientes profissionais. O seu design funcional inclui portas traseiras, facilitando o serviço e a reposição, enquanto a superfície é perfeita para acomodar tabuleiros e pratos.

Aplicações Profissionais

Perfeita para pastelarias, cafeterias e estabelecimentos de restauração rápida, esta vitrine destaca-se pela sua versatilidade na exibição de produtos à temperatura ambiente. Desde bolos e salgados a sandes ou peças de fruta, realça a apresentação dos alimentos, convidando os clientes à compra. A sua adaptabilidade permite a integração em balcões de serviço, otimizando o espaço de vendas e melhorando a experiência do cliente.

Características Técnicas

Dimensões	555x330x215 mm
Temperatura Máxima	Neutra
Peso	10 kg
Tipo de Produto	Neutro
Instalação	Plug-in
Tipo de Vidro	Temperado
Tipo de Portas	Deslizantes Traseiras

Perguntas Frequentes

1. Para que tipo de produtos é mais adequada esta vitrine?

Esta vitrine é ideal para a exposição de produtos que não necessitam de refrigeração ou aquecimento, como pães, bolos secos, pastelaria diversa, fruta fresca ou sandes embaladas, mantendo-os protegidos e visíveis.

2. Qual a principal vantagem do vidro temperado neste modelo?

O vidro temperado confere maior resistência a impactos e variações de temperatura, aumentando a segurança em ambientes comerciais movimentados e garantindo uma maior durabilidade do equipamento.

3. É fácil de montar e instalar a vitrine?

Sim, o equipamento é fornecido desmontado e inclui um guia de instruções, tornando a montagem simples e rápida. A instalação é plug-in, ou seja, basta ligar à corrente eléctrica para funcionar.

4. Como é que as portas traseiras beneficiam o meu negócio?

As portas traseiras otimizam o fluxo de trabalho, permitindo que o pessoal reponha stock e sirva os clientes de forma eficiente sem interromper a exposição frontal dos produtos nem o contacto visual com o cliente.

5. Esta vitrine é fácil de limpar e manter?

Sim, o design com superfícies de vidro liso e a capacidade de ser desmontada facilitam significativamente a limpeza diária, assegurando a higiene e a apresentação impecável dos seus alimentos.